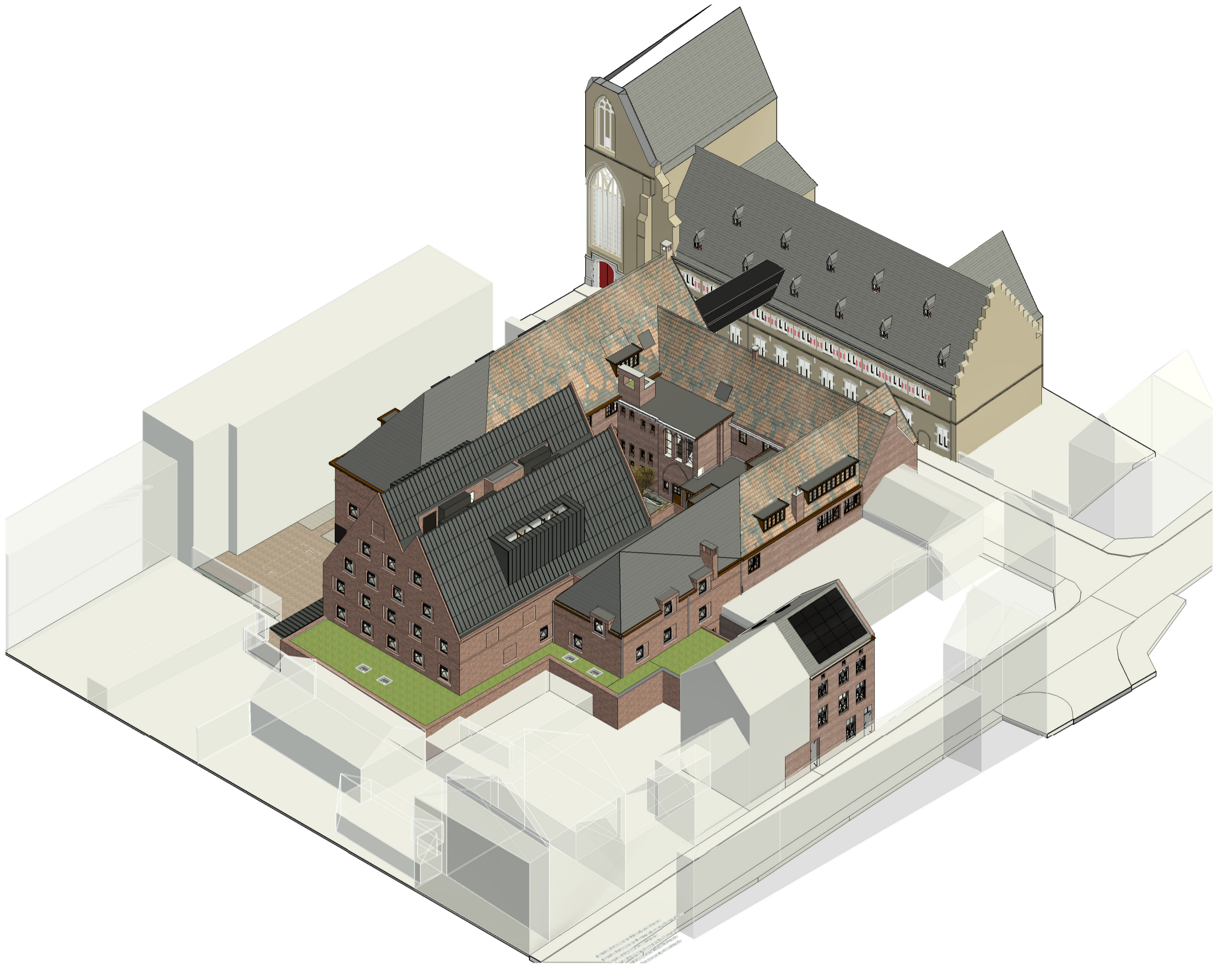
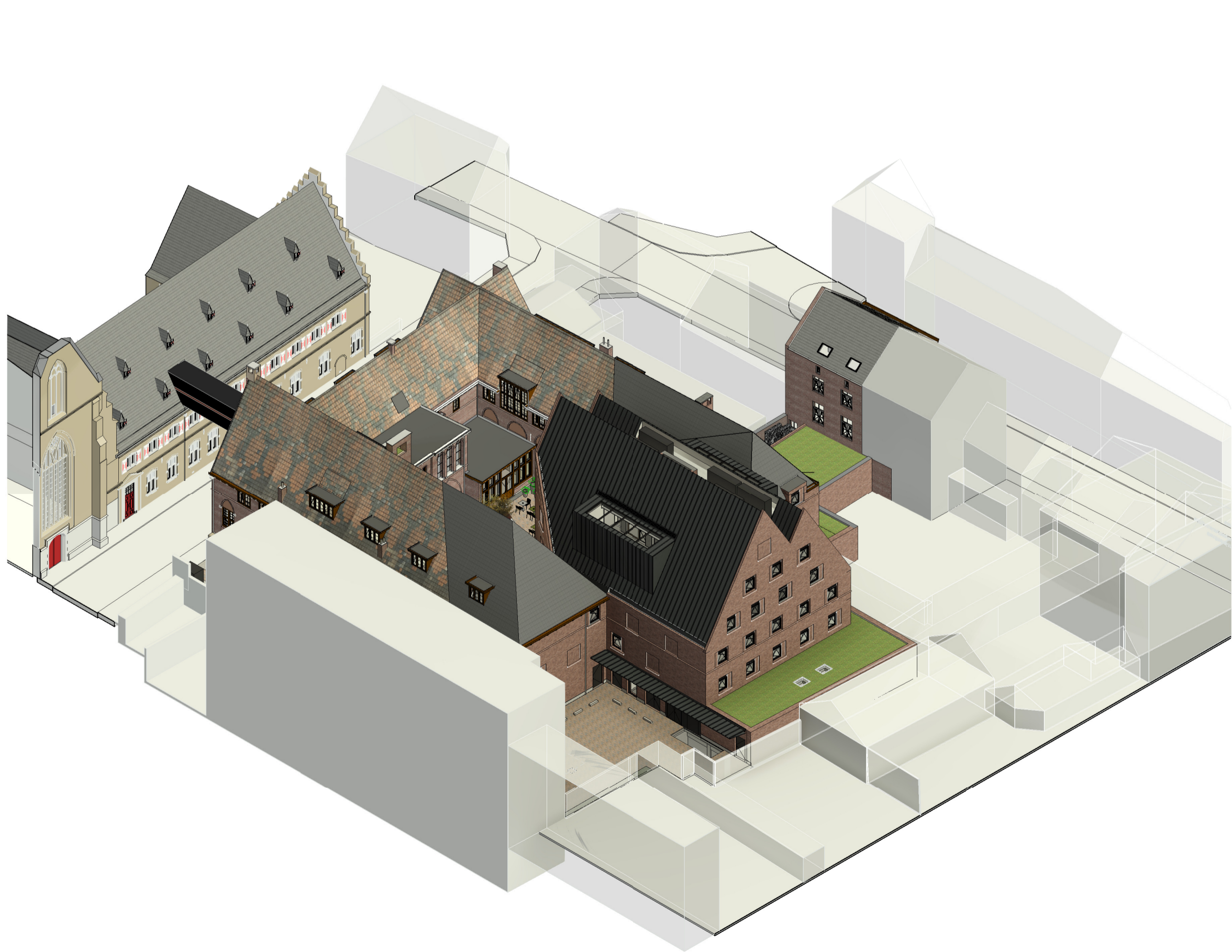


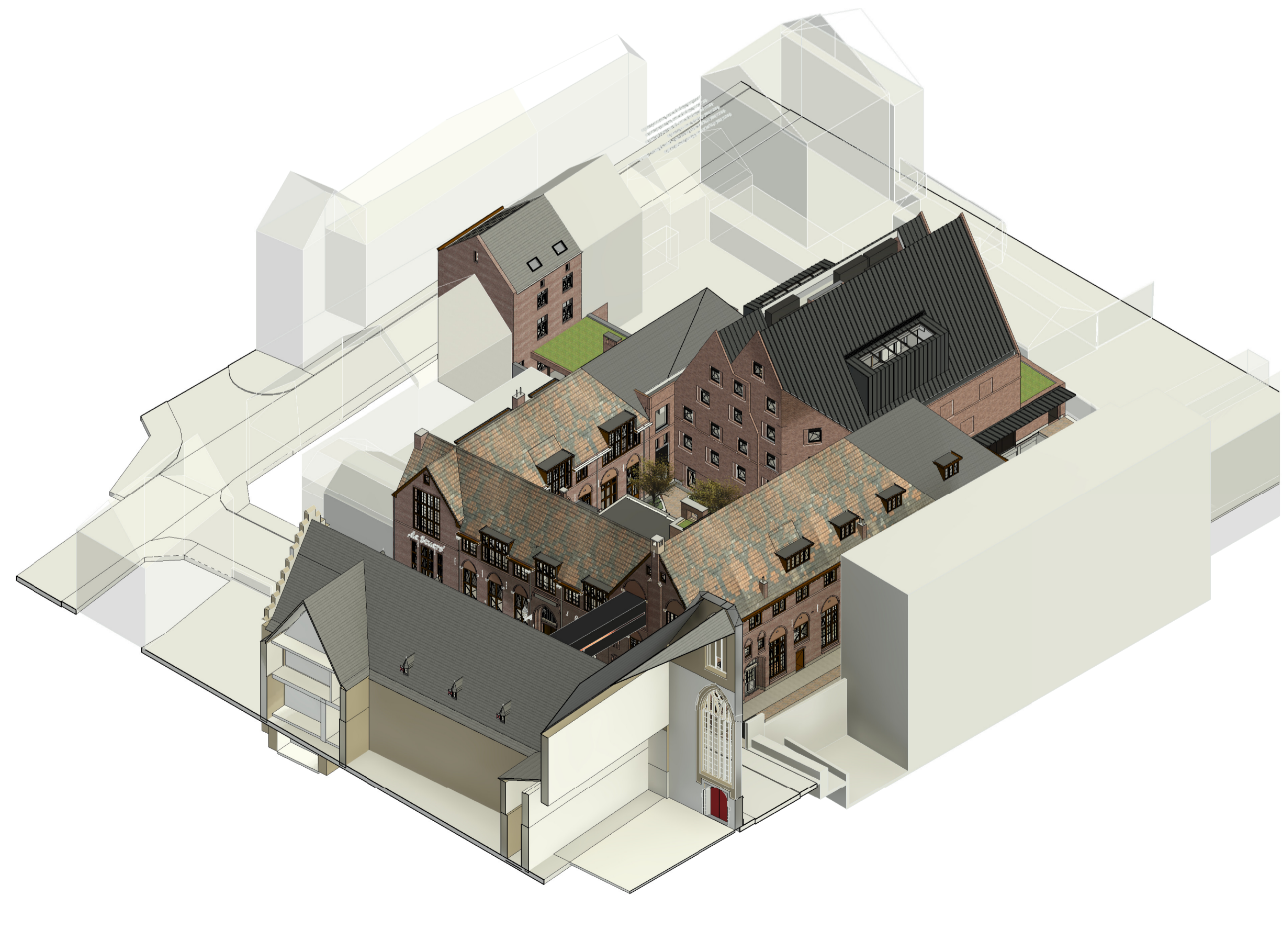
Axonometrie - zuidoost



Axonometrie - zuidwest



Axonometrie - noordwest

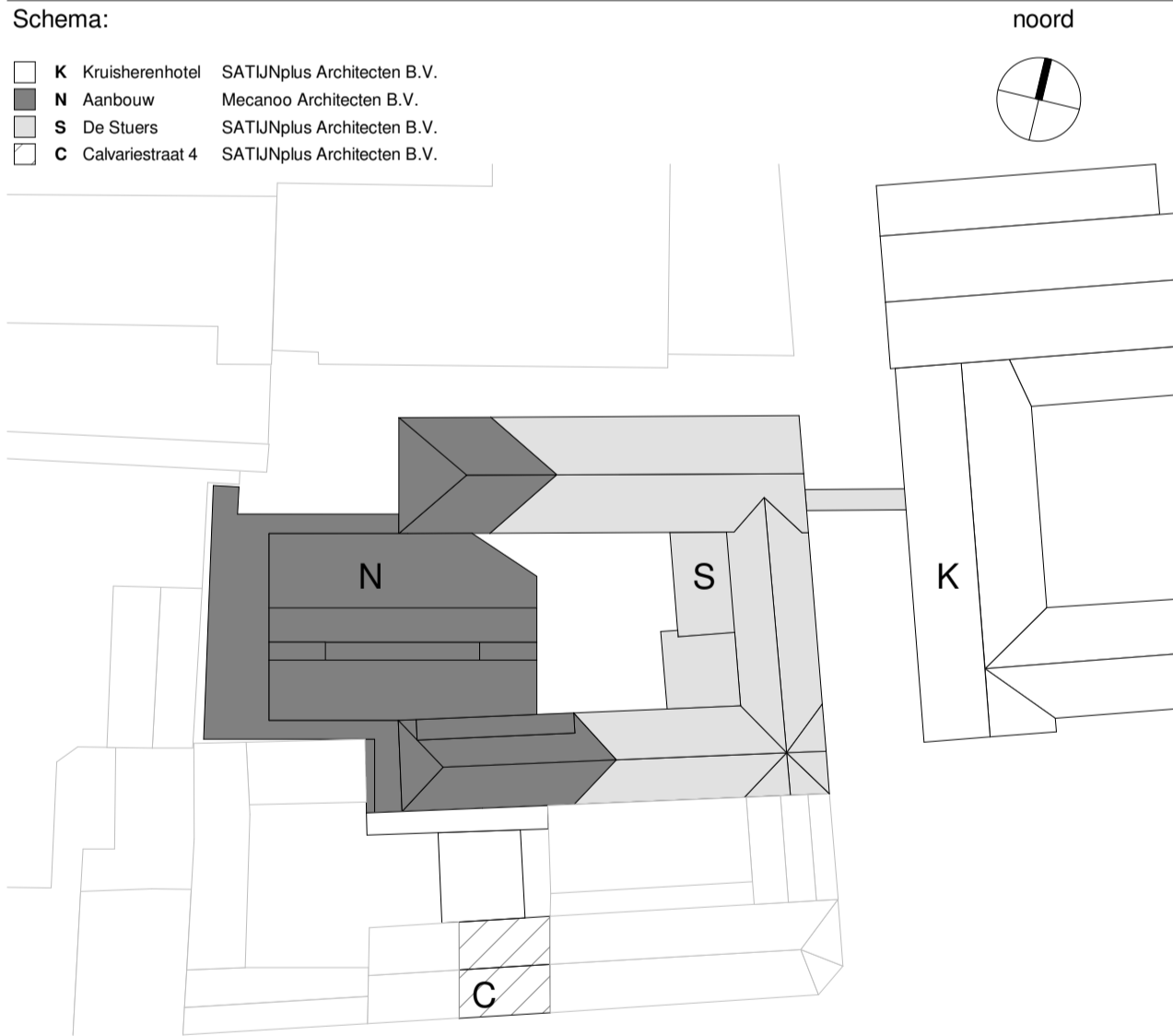


Axonometrie - noordoost

Schema:

- K Kruiherenhotel SATUNplus Architecten B.V.
- N Aanbouw Mecanoo Architecten B.V.
- S De Stuers SATUNplus Architecten B.V.
- C Calvariestraat 4 SATUNplus Architecten B.V.

noord



mecanoo Mecanoo Architecten B.V.
T +31 15 279 81 00 Oude Delft 203, 2611 HD Delft, The Netherlands info@mecanoo.nl www.mecanoo.nl

SATUNplus Architecten SATUNplus Architecten B.V.
T +31 46 420 55 55 Kasteelhof 1, 6121 XK Born, Postbus 210, 6120 BA Born, The Netherlands info@satijplus.nl www.satijplus.nl

Opdrachtgever:
Oostwegel Collection

Projectnaam:
De Stuers - Maastricht

Tekeningonderdeel:
Axonometriën

Datum: 30.06.2023 Tekeningstatus: DO-omgevingsvergunning

Wijzigingen: 07.03.2024 A Update Omgevingsvergunning 1

Project fase: DO-omgevingsvergunning Schaal: - Formaat: A1 Werknummer: A816 - R4370 Tekeningnummer: DO-001

Algemene opmerkingen

- peelhoogte: nrb, peil aanbouw = peil De Stuers = hoogte t.o.v. NAP nrb
- alle maatvoering in mm, tenzij anders aangegeven
- alle maatvoering dient in het werk gecontroleerd te worden
- uitwerking op detailniveau is maatgevend
- uitwendige scheidingsconstructie hebben een bescherming tegen ratten en muizen volgens afd. 3.10 van het bouwbesluit 2012.
- tpr de entredreuren en de aansluitende gangen is het hoogteverschil maximaal 20mm
- tpr hoedcentraalventilatoren van aanbouw en het aansluitende terrein is het hoogteverschil maximaal 20mm
- sanitaire ruimtes zijn tot een hoogte van 1.2m (balk) en 2.1m (bad- en doucheruimte)
- voorzien van wand- en vloerbedekking die voldoet aan NEN 2778.
- sterke glazen vloerscheidingen conform NEN6702
- alle beglazing conform NEN 3569 (veiligheidsbeglazing in gebouwen)
- verwijderde paneeldeuren en archiveren hooggebruiken in het interieur. Precieze locatie herplaatsing wordt in overleg met interieurarchitect bepaald.
- materiaalgebruik volgens par. 3.4 Materiaalgebruik van Brandveiligheidsadvies De Stuers door GBB
- elke logeskamer is naast een subbrandcompartiment ook een beschermd subbrandcompartiment

Van toepassing zijnde regelgeving/ richtlijnen:

- bouwbesluit 2012

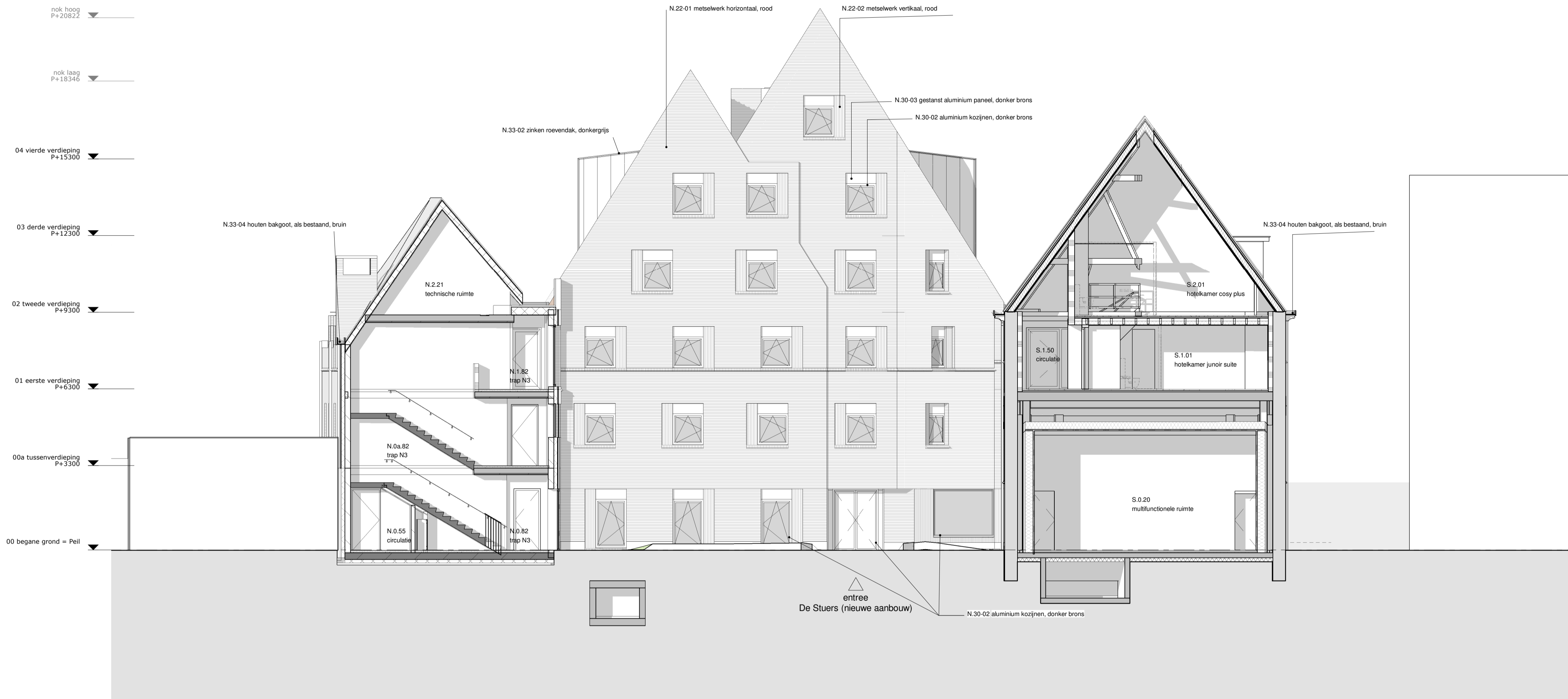
Tekeningen dienen te worden gezien in samenhang met documenten:

- Tekeningen De Stuers
- Tekeningen en berekeningen constructie
- Tekeningen en berekeningen installatie
- Notities en berekeningen bouwtechnica en akoestiek
- Notities en berekeningen brandveiligheid
- Projectmanagement
- SATUNplus Architecten, Born
- Palte bv, Heerlen
- Arcadis
- WSP, Maastricht
- GBB bv, Maastricht
- FRM, Maastricht

Renvooi terrein

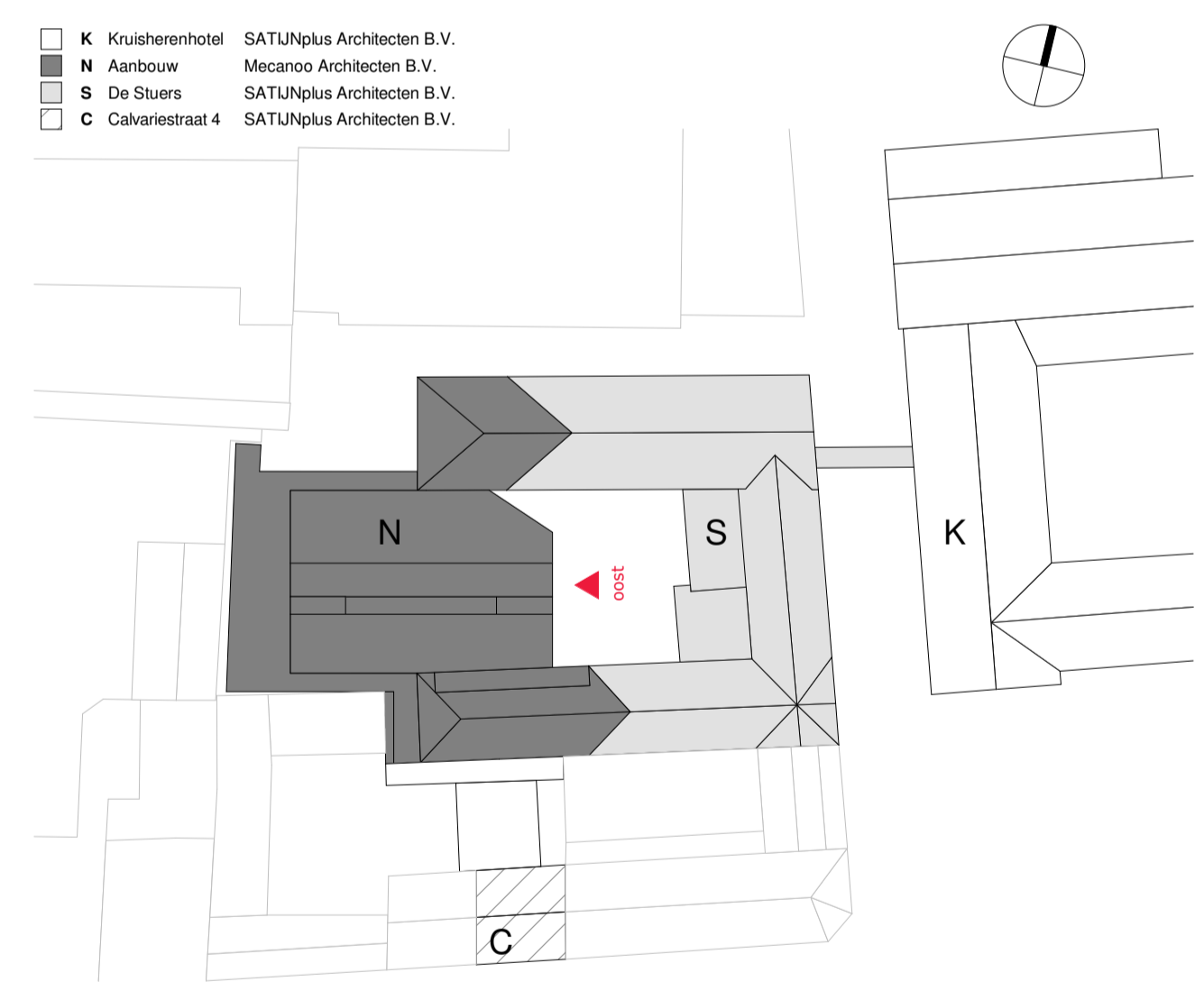
- kadastrale grens
- kadastrale perceel nummer 4615

- bestaande situatie terrein/ beledingen op basis van:
 - Basisregistratie Grootchalige Topografie (BGT) en kadastrale percelengrenzen:
 - GIS data Publieke Dienstverlening Op de Kaart (PDOK) - download d.d. 24.09.2021
 - Terreinmeting bestaande situatie: Geonus Geodesie, "SA220156-T01 Kruissheringang.dwg" - dd. 19.05.2022
- bestaande situatie De Stuers op basis van:
 - Revit model
 - SatijnPlus Architecten, "R4370_Kruissheringang_12_BWK_de Stuers_2021"
- bestaande situatie Kruissheren op basis van:
 - Revit model
 - SatijnPlus Architecten, "R4370_Kruissheringang_12_BWK_Kruissheren_2021"
- bestaande situatie Calvariestraat 4 op basis van:
 - Revit model
 - SatijnPlus Architecten, "R4370_Kruissheringang_12_BWK_de Stuers_2021"



Cour Oostgevel

Schema:



mecanoo

Mecanoo Architecten B.V.
T +31 15 279 81 00
Oude Delft 203, 2611 HD Delft, The Netherlands
info@mecanoo.nl
www.mecanoo.nl

SATUNplus Architecten

SATUNplus Architecten B.V.
T +31 46 420 55 55
Kasteelhof 1, 6121 XK Born, Postbus 210, 6120 BA Born, The Netherlands
info@satijplus.nl
www.satijplus.nl

Opdrachtgever:

Ostwegel Collection

Projectnaam:

De Stuers - Maastricht

Tekeningonderdeel:

Gevelaanzicht - Oost

Datum:

30.06.2023

Tekeningstatus:

DO-omgevingsvergunning

Wijzigingen

07.03.2024

A

Update Omgevingsvergunning 1

Project fase:

DO-omgevingsvergunning

Schaal:

1:100

Formaat:

A1

Werknummer:

A816 - R4370

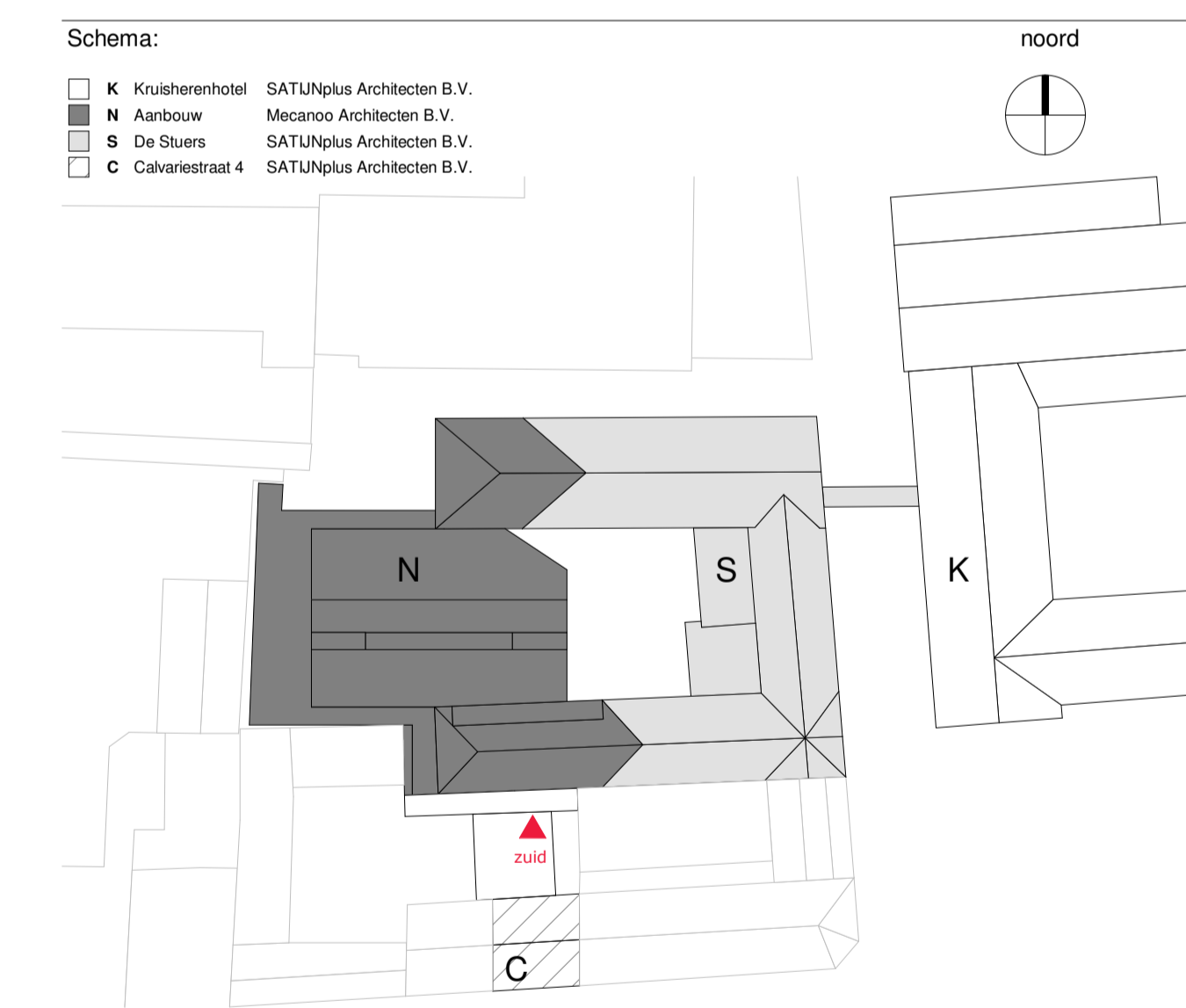
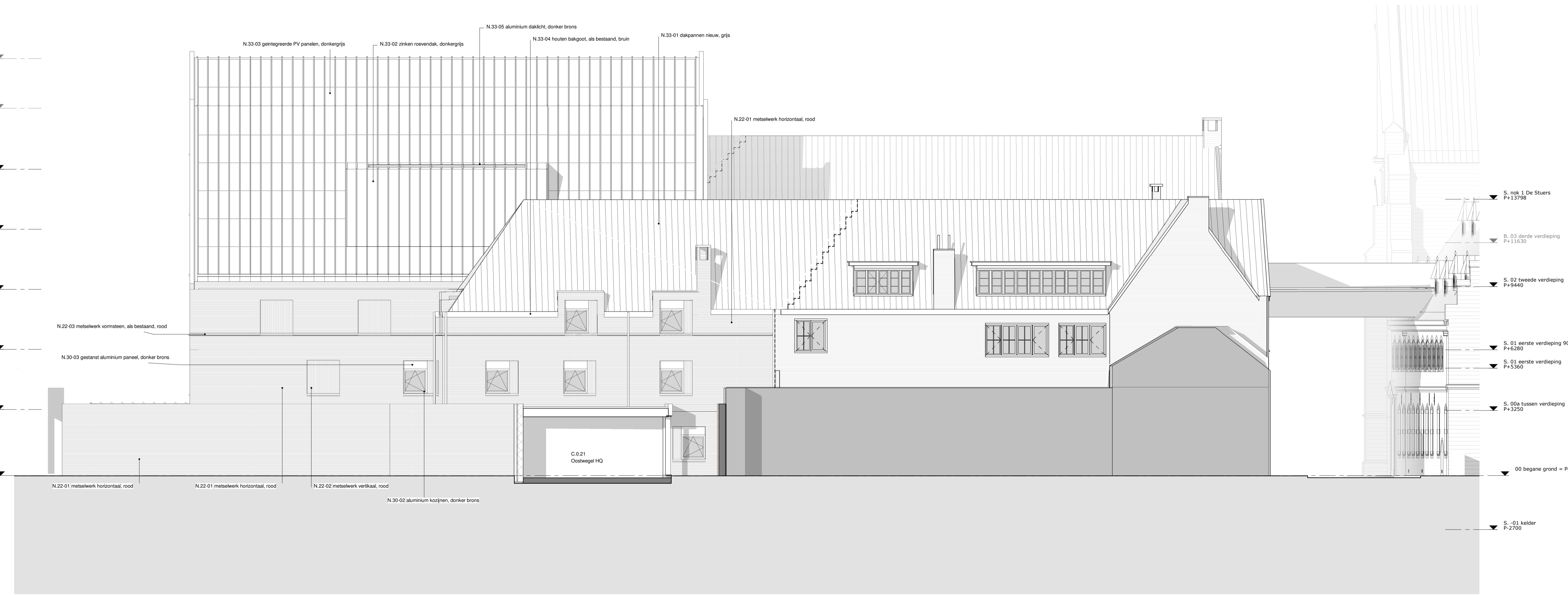
Tekeningnummer:

DO-400

- Algemene opmerkingen**
- peelhoogte: mtb, peil aanbouw = peil De Stuers = hoogte t.o.v. NAP mtb
 - alle maatvoering in mm, tenzij anders aangegeven
 - alle maatvoering dient in het werk gecontroleerd te worden
 - uitwerking op detailniveau is maatgevend
 - uiteenliggende schakelingsconstructie hebben een bescherming tegen raten en muizen volgens afd. 3.10 van het bouwbesluit 2012.
 - lru de entreduren en de aansluitende gangen is het hoogteverschil maximaal 20mm
 - lru hoederveerhoogtes van aanbouw en het aansluitende terrein is het hoogteverschil maximaal 20mm
 - sanitaire ruimtes zijn tot een hoogte van 1.2m (toilet) en 2.1m (bad- en doucheruimte)
 - voorzien van wad- en vloerbedekking die voldoet aan NEN 2776.
 - sterke glazen vloerschiedingen conform NEN 6102
 - alle beglazing conform NEN 3569 (veiligheidsbeglazing in gebouwen)
 - verplaatste paneeluren en archieven hergebruiken in het interieur. Precieze locatie herplaatsing wordt in overleg met interieurarchitect bepaald.
 - materiaalgebruik volgens par. 3.4 Materiaalgebruik van Brandveiligheidsbesluit De Stuers door GBB
 - elke logiekamer is naast een subbrandcompartiment ook een beschermd subbrandcompartiment

- Van toepassing zijnde regelgeving/ richtlijnen:**
- bouwbesluit 2012
- Tekeningen dienen te worden gezien in samenhang met documenten:**
- Tekeningen De Stuers SATUNplus Architecten, Borm
 - Tekeningen en berekeningen constructie Falte bv, Heerlen
 - Tekeningen en berekeningen installatie Arcadis
 - Notities en berekeningen bouwtechniek WSP, Maastricht
 - Notities en berekeningen brandveiligheid GBB bv, Maastricht
 - Projectmanagement FRM, Maastricht

- Renvooi terrein**
- kadastrale grens
 - kadastrale perceel nummer
- bestaande situatie terrein / beplantingen op basis van:**
- Basisregistratie Grootschalige Topografie (BGT) en kadastrale perceelsgrenzen: GIS data Publieke Dienstverlening Op de Kaart (PDOK) - download dtd. 24.09.2021
 - Terenmeting bestaande situatie: Geonius Geodesie, "SA220156-T01 Kruisherengang.dwg" - dtd. 19.05.2022
- bestaande situatie De Stuers op basis van:**
- Reel model
 - SalijPlus Architecten, "R4370_Kruisherengang_12_BWK_de Stuers_2021"
- bestaande situatie Kruisheren op basis van:**
- Reel model
 - SalijPlus Architecten, "R4370_Kruisherengang_12_BWK_Kruisheren_2021"
- bestaande situatie Calvariestraat 4 op basis van:**
- Reel model
 - SalijPlus Architecten, "R4370_Kruisherengang_12_BWK_de Stuers_2021"



mecano Mecano Architecten B.V. Oude Dieff 203, 2611 HD Delft, The Netherlands info@mecano.nl www.mecano.nl

SATUNplus Architecten SATUNplus Architecten B.V. Kasteelhof 1 6121 XK Borm, Postbus 2110, 6120 BA Borm, The Netherlands info@satunplus.nl www.satunplus.nl

Oprichtgever: Oostwegel Collection

Projectnaam: De Stuers - Maastricht

Tekeningonderdeel: Gevelaanzicht - Zuid

Datum: 30.06.2023 Tekeningstatus: DO-omgevingsvergunning

Wijzigingen: 07.03.2024 A Update Omgevingsvergunning 1

Project fase: DO-omgevingsvergunning Schaal: 1:100 Formaat: A1+ Werknummer: A816 - R4370 Tekeningnummer: DO-401

Algemene opmerkingen

- peelhoogte: nrb, peil aanbouw = peil De Stuers = hoogte t.o.v. NAP nrb
- alle maatvoering in mm, tenzij anders aangegeven
- alle maatvoering dient in het werk gecontroleerd te worden
- uitwerking op detailniveau is maatgevend
- uitwendige scheidingsconstructie hebben een bescherming tegen ratten en muizen volgens afd. 3.10 van het bouwbesluit 2012.
- tpr de entreeuren en de aansluitende gangen is het hoogteverschil maximaal 20mm
- tpr hoedentreevenstrangen van aanbouw en het aansluitende terrein is het hoogteverschil maximaal 20mm
- sanitaire ruimtes zijn tot een hoogte van 1.2m (balk) en 2.1m (bad- en doucheruimte)
- voorzien van wand- en vloerbedekking die voldoet aan NEN 2778.
- sterke glazen vloerscheidingen conform NEN6702
- alle beglazing conform NEN 3569 (veiligheidsbeglazing in gebouwen)
- verwijderde paneeldeuren en archiveren hooggebruiken in het interieur. Precieze locatie herplaatsing wordt in overleg met interieurarchitect bepaald.
- materiaalgebruik volgens par. 3.4 Materiaalgebruik van Brandveiligheidsadvies De Stuers door GBB
- elke logeskamer is naast een subbrandcompartiment ook een beschermd subbrandcompartiment

Van toepassing zijnde regelgeving/ richtlijnen:

- bouwbesluit 2012

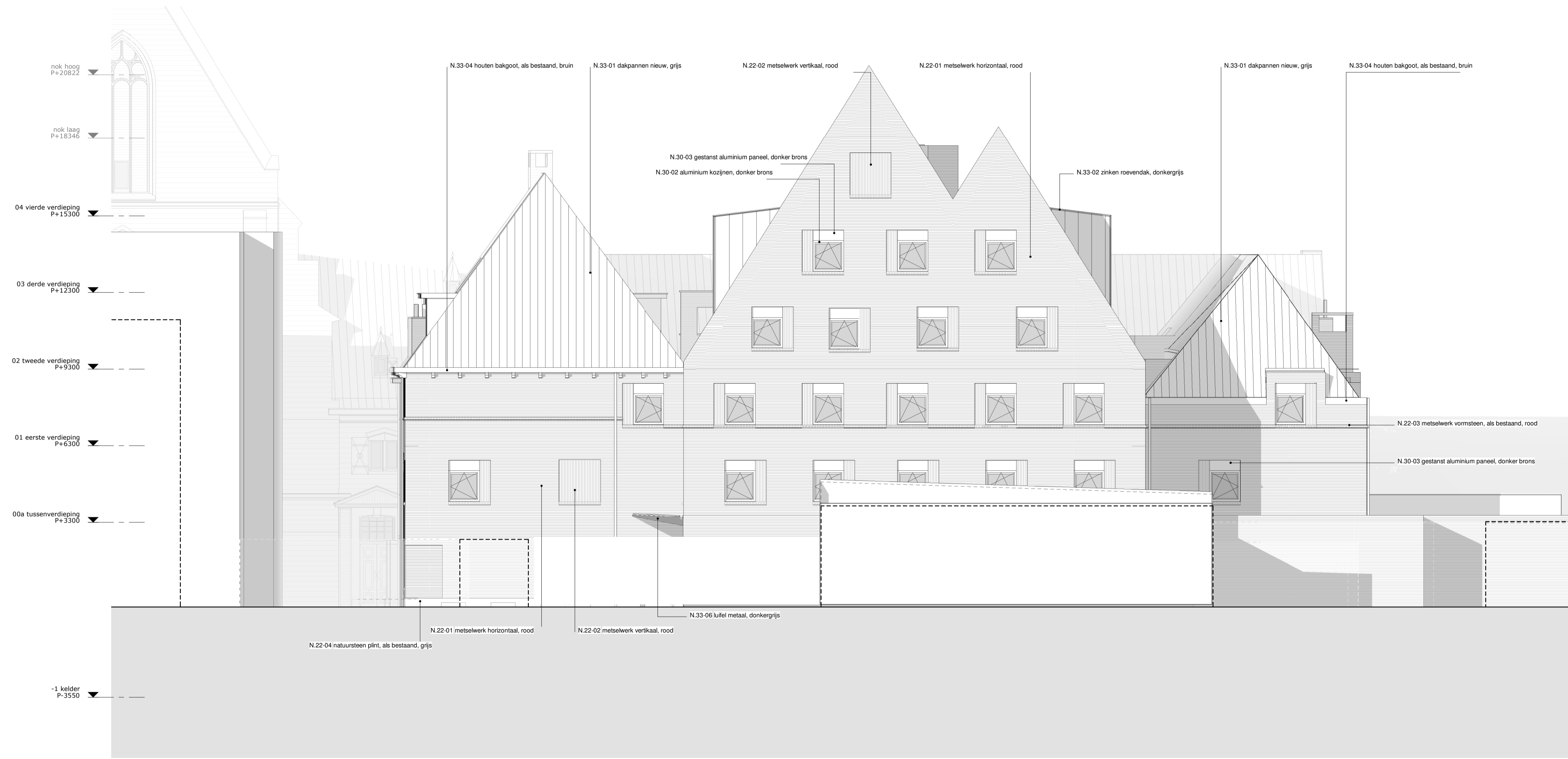
Tekeningen dienen te worden gezien in samenhang met documenten:

- Tekeningen De Stuers SATUNplus Architecten, Born
- Tekeningen en berekeningen constructie Palte bv, Heerlen
- Tekeningen en berekeningen installatie Arcadis
- Notities en berekeningen bouwtechnica en akoestiek WSP, Maastricht
- Notities en berekeningen brandveiligheid GBB bv, Maastricht
- Projectmanagement FRM, Maastricht

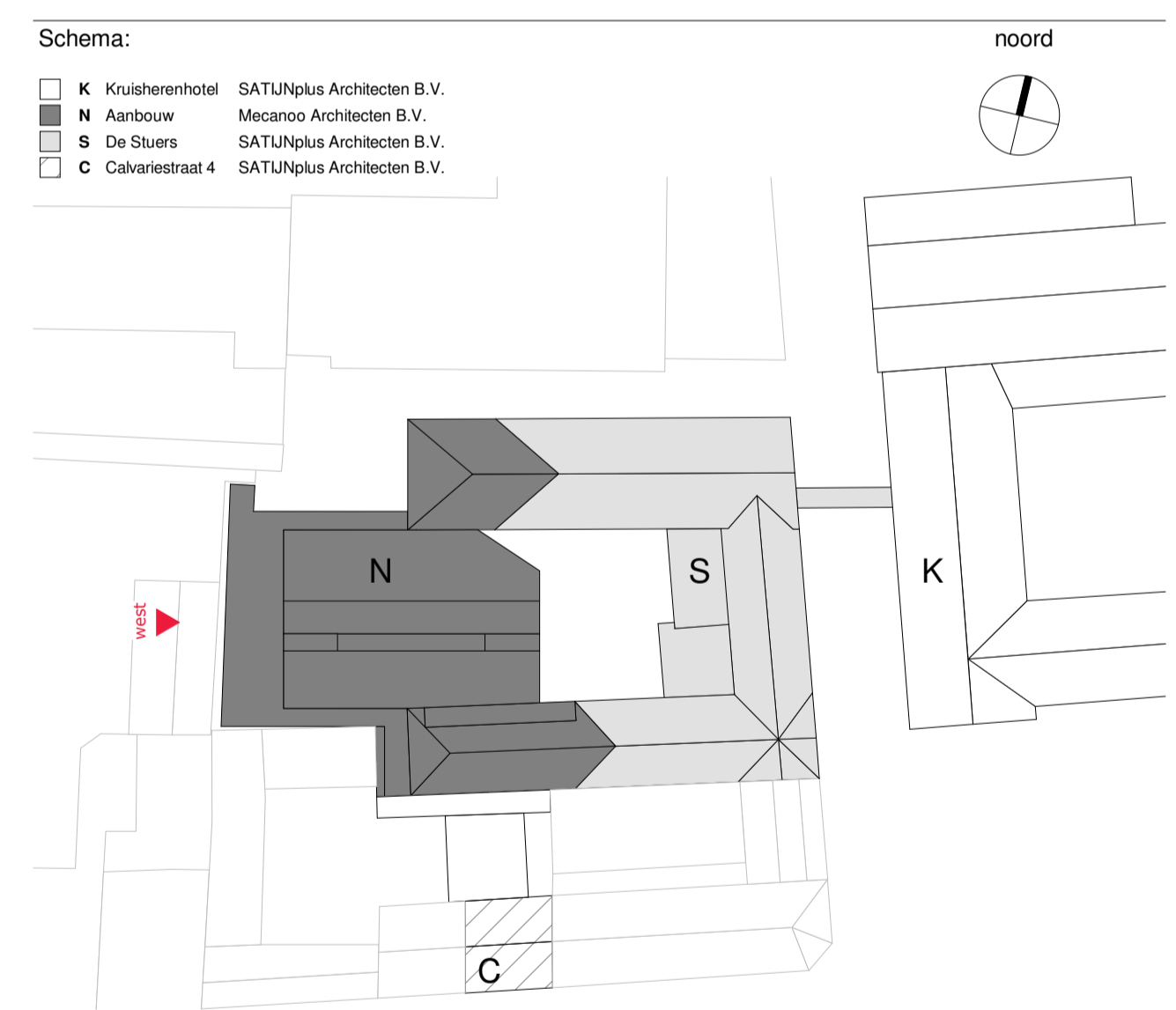
Renvooi terrein

- kadastrale grens 4615 kadastrale perceel nummer

- bestaande situatie terrein/ beledingen op basis van:
 - Basisregistratie Grootschalige Topografie (BGT) en kadastrale percelengrenzen:
 - GIS data Publieke Dienstverlening Op de Kaart (PDOK) - download d.d. 24.09.2021
 - Terreinmeting bestaande situatie: Geonus Geodesie, "SA220156-T01 Kruissheringang.dwg" - dd. 19.05.2022
- bestaande situatie De Stuers op basis van:
 - Revit model
 - SatijPlus Architecten, "R4370_Kruissheringang_12_BWK_de Stuers_2021"
- bestaande situatie Kruissheren op basis van:
 - Revit model
 - SatijPlus Architecten, "R4370_Kruissheringang_12_BWK_Kruissheren_2021"
- bestaande situatie Calvariestraat 4 op basis van:
 - Revit model
 - SatijPlus Architecten, "R4370_Kruissheringang_12_BWK_de Stuers_2021"



Westgevel



mecanoo Mecanoo Architecten B.V. Oude Delft 203, 2611 HD Delft, The Netherlands info@mecanoo.nl www.mecanoo.nl

SATUNplus Architecten SATUNplus Architecten B.V. Kasteelhof 1, 6121 XK Born, Postbus 210, 6120 BA Born, The Netherlands info@satijplus.nl www.satijplus.nl

Opdrachtgever: **Oostwegel Collection**

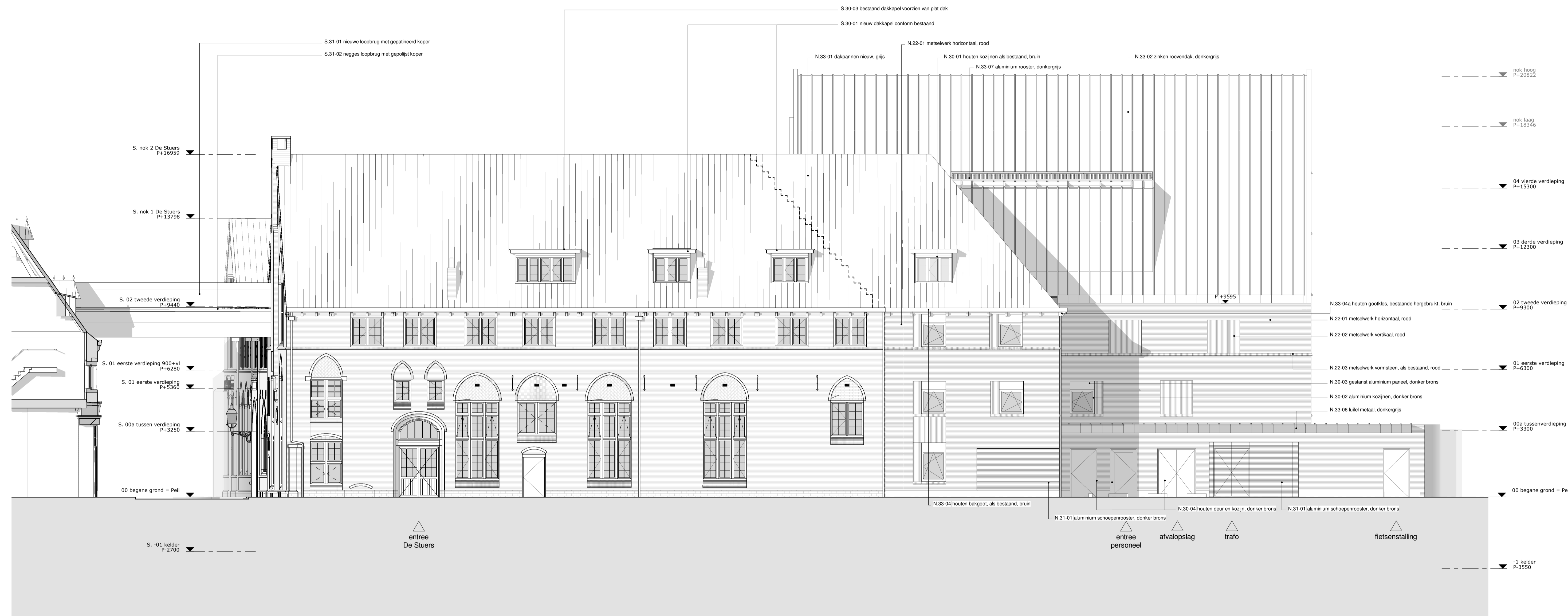
Projectnaam: **De Stuers - Maastricht**

Tekeningonderdeel: **Gevelaanzicht - West**

Datum: **30.06.2023** Tekeningstatus: **DO-omgevingsvergunning**

Wijzigingen: **07.03.2024 A Update Omgevingsvergunning 1**

Project fase: **DO-omgevingsvergunning** Schaal: **1:100** Formaat: **A1** Werknummer: **A816 - R4370** Tekeningnummer: **DO-402**



Noordgevel

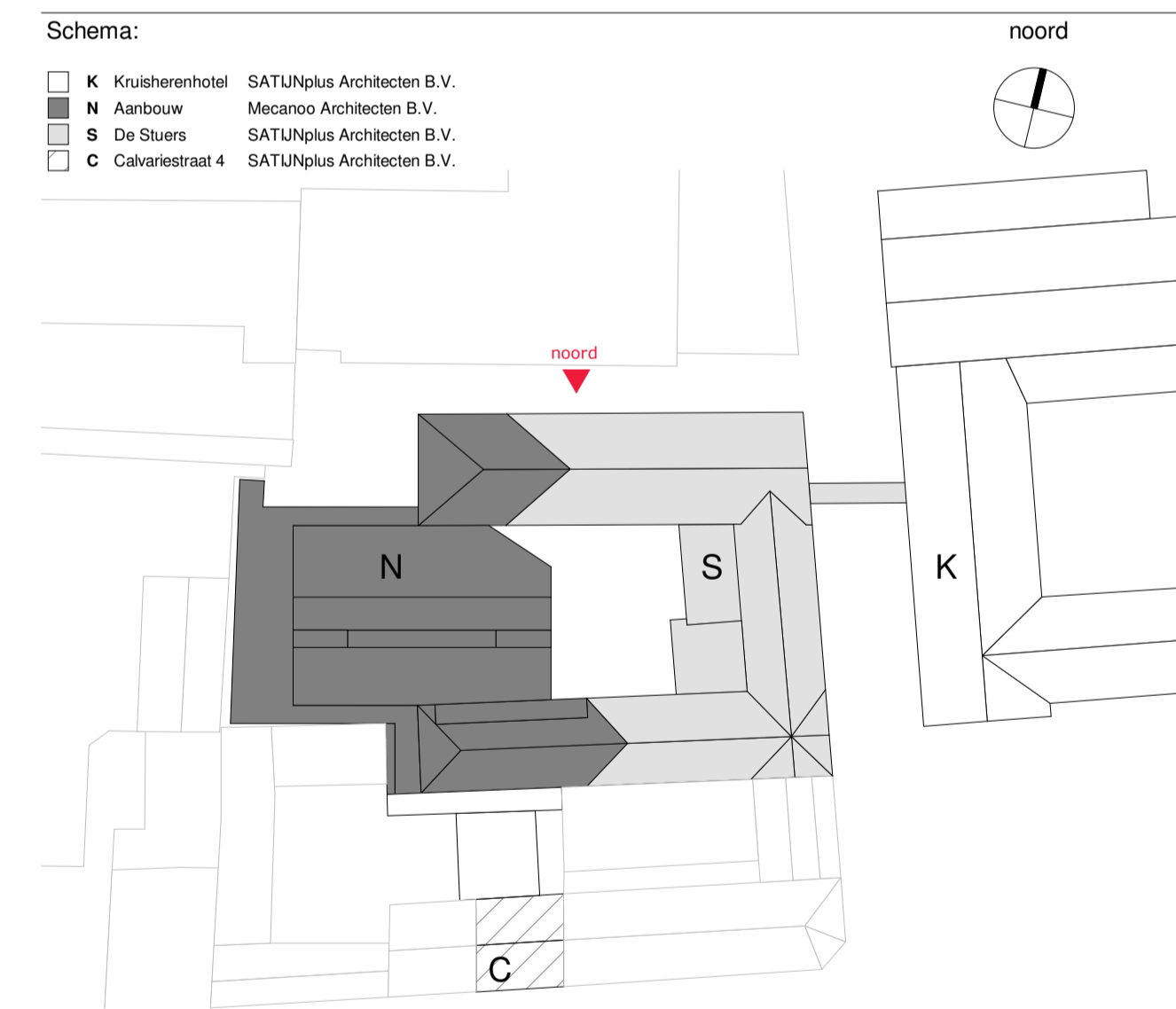
- Algemene opmerkingen**
- peelhoogte: mtb, peil aanbouw = peil De Stuers = hoogte t.o.v. NAP mtb
 - alle maatvoering in mm, tenzij anders aangegeven
 - alle maatvoering dient in het werk gecontroleerd te worden
 - uitwerking op detailniveau is maatgevend
 - uiteenlopende schakelingsconstructie hebben een bescherming tegen raten en muizen volgens afd. 3.10 van het bouwbesluit 2012.
 - lru de entredouren en de aansluitende gangen is het hoogteverschil maximaal 20mm
 - lru hoederveerhoogte van aanbouw en het aansluitende terrein is het hoogteverschil maximaal 20mm
 - sanitaire ruimtes zijn tot een hoogte van 1.2m (nok) en 2.1m (bas- en doucheruimte)
 - voorzien van wvd- en voorbelegging die voldoet aan NEN 2776.
 - alle beglazing conform NEN 3569 (veiligheidsbeglazing in gebouwen)
 - verplaatste paneeluren en archieven hergebruiken in het interieur. Precieze locatie herplaatsing wordt in overleg met interieurarchitect bepaald.
 - materiaalgebruik volgens par. 3.4 Materiaalgebruik van Brandveiligheidsbesluit De Stuers door GBB
 - elke logiekamer is naast een subbrandcompartiment ook een beschermd subbrandcompartiment

Van toepassing zijnde regelgeving/ richtlijnen:

- bouwbesluit 2012

- Tekeningen dienen te worden gezien in samenhang met documenten:**
- Tekeningen De Stuers SATUNplus Architecten, Borm
 - Tekeningen en berekeningen constructie Falte bv, Heerlen
 - Tekeningen en berekeningen installatie Arcadis
 - Noties en berekeningen bouw fysica en akoestiek WSP, Maastricht
 - Noties en berekeningen brandveiligheid GBB bv, Maastricht
 - Projectmanagement FRM, Maastricht

- Renovooi terrein**
- kadastrale grens
 - kadastrale perceel nummer
 - bestaande situatie terrein behandelingen op basis van:
 - Basisregistratie Grootschalige Topografie (BGT) en kadastrale percelengrenzen: GIS data Publieke Dienstverlening Op de Kaart (PDOK) - download dtd. 24.09.2021
 - Terenmeting bestaande situatie: Geonius Geodesie, "SA220156-T01 Kuisheren gang.dwg" - dtd. 19.05.2022
 - bestaande situatie De Stuers op basis van:
 - Reel model
 - SalijPlus Architecten, "R4370_Kuisheren gang_12_BWK_de Stuers_2021"
 - bestaande situatie Kuisheren op basis van:
 - Reel model
 - SalijPlus Architecten, "R4370_Kuisheren gang_12_BWK_Kuisheren_2021"
 - bestaande situatie Calvariestraat 4 op basis van:
 - Reel model
 - SalijPlus Architecten, "R4370_Kuisheren gang_12_BWK_de Stuers_2021"



mecanoo Mecanoo Architecten B.V. Oude Dieff 203, 2611 HD Delft, The Netherlands info@mecanoo.nl www.mecanoo.nl

SATUNplus Architecten SATUNplus Architecten B.V. Kasteelhof 1 6121 XK Borm, Postbus 210, 6120 BA Borm, The Netherlands info@satijplus.nl www.satijplus.nl

Opdrachtgever: Oostwegel Collection

Projectnaam: De Stuers - Maastricht

Tekeningonderdeel: Gevelaanzicht - Noord

Datum: 30.06.2023 Tekeningstatus: DO-omgevingsvergunning

Wijzigingen: 07.03.2024 A Update Omgevingsvergunning 1

Project fase: DO-omgevingsvergunning Schaal: 1:100 Formaat: A1+ Werknummer: A816 - R4370 Tekeningnummer: DO-403

Algemene opmerkingen

- peelhoogte: nrb, peil aanbouw = peil De Stuers = hoogte t.o.v. NAP nrb
- alle maatvoering in mm, tenzij anders aangegeven
- alle maatvoering dient in het werk gecontroleerd te worden
- uitwerking op detailniveau is maatgevend
- uitwendige scheidingsconstructie hebben een bescherming tegen ratten en muizen volgens afd. 3.10 van het bouwbesluit 2012.
- tpr de entreedreuren en de aansluitende gangen is het hoogteverschil maximaal 20mm
- tpr hooldreuren van aanbouw en het aansluitende terrein is het hoogteverschil maximaal 20mm
- sanitaire ruimtes zijn tot een hoogte van 1.2m (balk) en 2.1m (bad- en doucheruimte)
- voorzien van wand- en vloerbedekking die voldoet aan NEN 2778.
- sterke glazen vloerscheidingen conform NEN 6702
- alle beglazing conform NEN 3569 (veiligheidsbeglazing in gebouwen)
- verwijderde paneelreuren en archieven hooggebruiken in het interieur. Precieze locatie herplaatsing wordt in overleg met interieurarchitect bepaald.
- materiaalgebruik volgens par. 3.4 Materiaalgebruik van Brandveiligheidsadvies De Stuers door GBB
- elke logeskamer is naast een subbrandcompartiment ook een beschermd subbrandcompartiment

Van toepassing zijnde regelgeving/ richtlijnen:

- bouwbesluit 2012

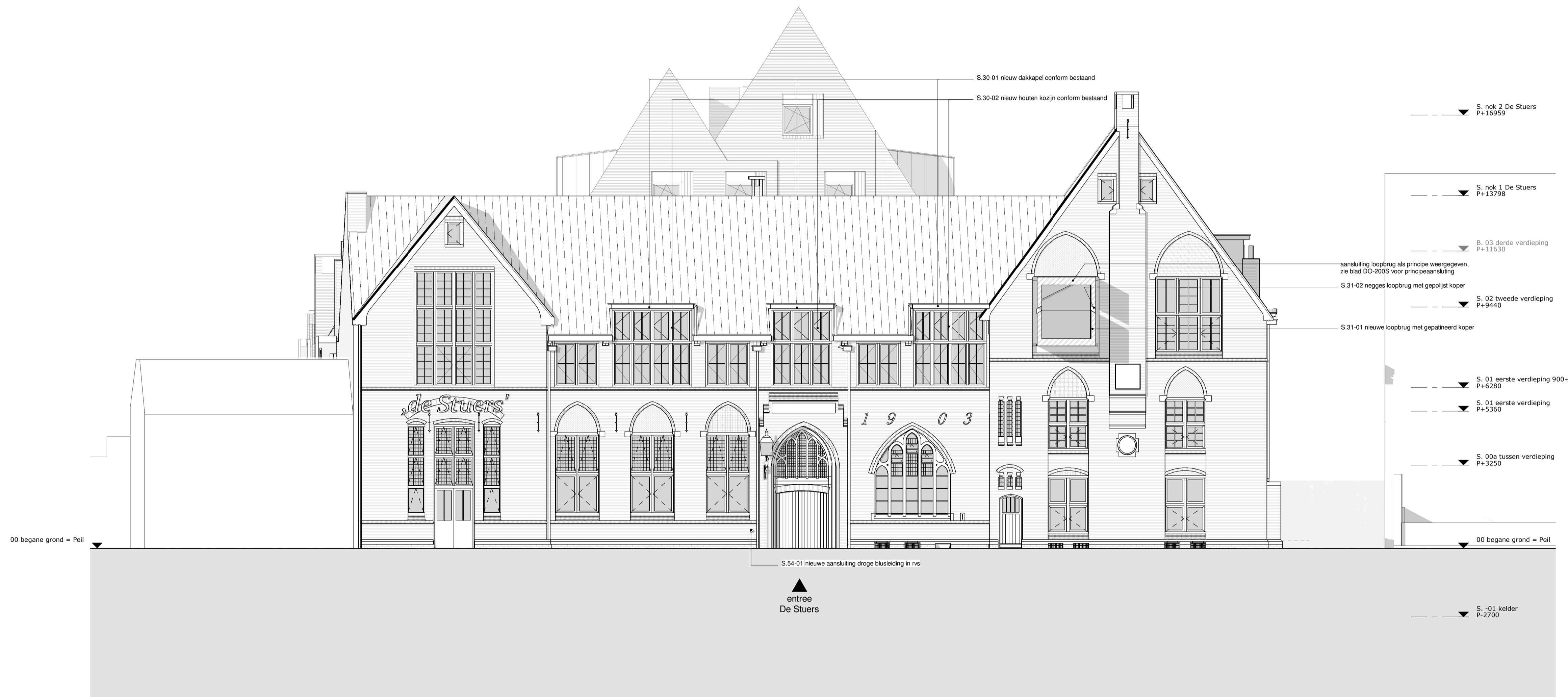
Tekeningen dienen te worden gezien in samenhang met documenten:

- Tekeningen De Stuers SATUNplus Architecten, Born
- Tekeningen en berekeningen constructie Palte bv, Heerlen
- Tekeningen en berekeningen installatie Arcadis
- Notities en berekeningen bouwtechnisch en akoestiek WSP, Maastricht
- Notities en berekeningen brandveiligheid GBB bv, Maastricht
- Projectmanagement FRM, Maastricht

Renvooi terrein

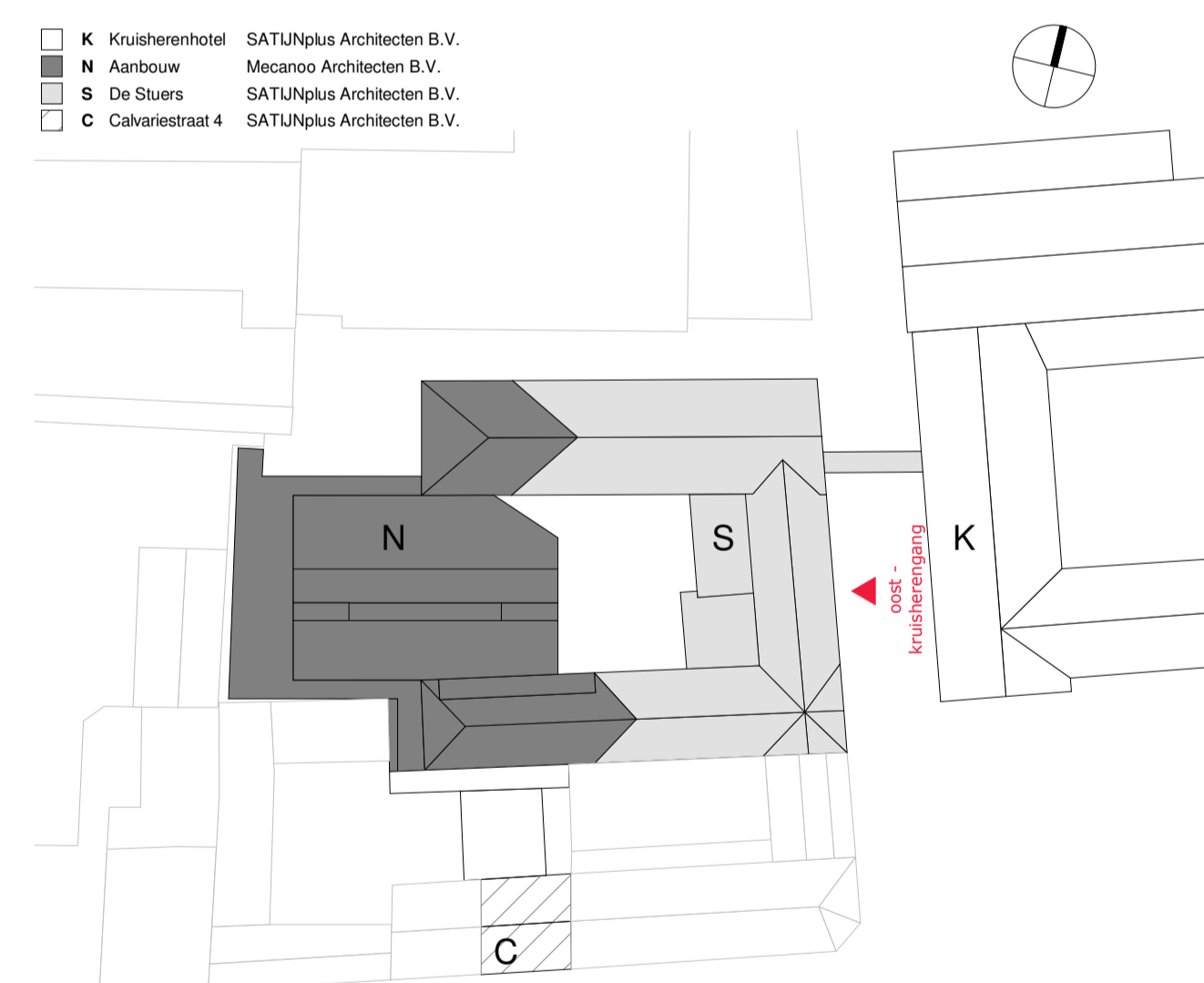
- kadastrale grens 4615 kadastrale perceel nummer

- bestaande situatie terrein/ beledingen op basis van:
 - Basisregistratie Grootchalige Topografie (BGT) en kadastrale percelengrenzen:
 - GIS data Publieke Dienstverlening Op de Kaart (PDOK) - download d.d. 24.09.2021
 - Terreinmeting bestaande situatie: Geonius Geodesie, "SA220156-T01 Kruisherengang.dwg" - dd. 19.05.2022
- bestaande situatie De Stuers op basis van:
 - Revit model
 - SatijPlus Architecten, "R4370_Kruisherengang_12_BWK_de Stuers_2021"
- bestaande situatie Kruisherengang op basis van:
 - Revit model
 - SatijPlus Architecten, "R4370_Kruisherengang_12_BWK_Kruisherengang_2021"
- bestaande situatie Calvariestraat 4 op basis van:
 - Revit model
 - SatijPlus Architecten, "R4370_Kruisherengang_12_BWK_de Stuers_2021"



Oostgevel - Kruisherengang

Schema:



mecanoo

Mecanoo Architecten B.V.
T +31 15 279 81 00

Oude Delft 203, 2611 HD Delft,
The Netherlands

info@mecanoo.nl
www.mecanoo.nl

SATUNplus Architecten

SATUNplus Architecten B.V.
T +31 46 420 55 55

Kasteelhof 1, 6121 XK Born,
Postbus 210, 6120 BA Born,
The Netherlands

info@satijplus.nl
www.satijplus.nl

Opdrachtgever:

Oostwegel Collection

Projectnaam:

De Stuers - Maastricht

Tekeningonderdeel:

Gevelaanzicht - Oost - Kruisherengang

Datum:

30.06.2023

Tekeningstatus:

DO-omgevingsvergunning

Wijzigingen

07.03.2024

A

Update Omgevingsvergunning 1

Project fase:

DO-omgevingsvergunning

Schaal:

1:100

Formaat:

A1

Werknummer:

A816 - R4370

Tekeningnummer:

DO-404

- Algemene opmerkingen**
- peilhoogte: ntb, peil aanbouw = peil De Stuers = hoogte t.o.v. NAP ntb
 - alle maatvoering in mm, tenzij anders aangegeven
 - alle maatvoering dient in het werk gecontroleerd te worden
 - uitwerking op detailniveau is maatgevend
 - uiterste schiedingsconstructie hebben een bescherming tegen raten en muizen volgens afd. 3.10 van het bouwbesluit 2012.
 - lrv de entreduren en de aansluitende gangen is het hoogteverschil maximaal 20mm
 - lrv hoederveerhoogtes van aanbouw en het aansluitende terrein is het hoogteverschil maximaal 20mm
 - sanitaire ruimtes zijn tot een hoogte van 1.2m (toilet) en 2.1m (bad- en doucheruimte)
 - voorzien van wad- en voorbelegging die voldoet aan NEN 2776.
 - alle beglazing conform NEN 3569 (veiligheidsbeglazing in gebouwen)
 - verplaatste paneeluren en architecten hergebruiken in het interieur. Precisie locale herplaatsing wordt in overleg met interieurarchitect bepaald.
 - materiaalgebruik volgens par. 3.4 Materiaalgebruik van Brandveiligheidsadvies De Stuers door GBB
 - elke logiekamer is naast een subbrandcompartiment ook een beschermd subbrandcompartiment

Van toepassing zijnde regelgeving/ richtlijnen:

- bouwbesluit 2012

Tekeningen dienen te worden gezien in samenhang met documenten:

- Tekeningen De Stuers SATUNplus Architecten, Borm
- Tekeningen en berekeningen constructie Falte bv, Heerlen
- Tekeningen en berekeningen installatie Arcadis
- Notities en berekeningen bouw fysica en akoestiek WSP, Maastricht
- Notities en berekeningen brandveiligheid GBB bv, Maastricht
- Projectmanagement PTM, Maastricht

Renvooi terrein

- kadastrale grens
- kadastrale perceel nummer
- bestaande situatie terrein/betekeningen op basis van:
 - Basisregistratie Grootschalige Topografie (BGT) en kadastrale perceelsgrenzen: GIS data Publieke Dienstverlening Op de Kaart (PDOK) - download dtd. 24.09.2021
 - Termering bestaande situatie: Geonius Geodesie, "SAZ20156-T01 Kuisherengang.dwg" - dtd. 19.05.2022
- bestaande situatie De Stuers op basis van:
 - Reel model: SalijPlus Architecten, "R4370_Kuisherengang_12_BWK_de Stuers_2021"
- bestaande situatie Kuishereren op basis van:
 - Reel model: SalijPlus Architecten, "R4370_Kuisherengang_12_BWK_Kuishereren_2021"
- bestaande situatie Calvariestraat 4 op basis van:
 - Reel model: SalijPlus Architecten, "R4370_Kuisherengang_12_BWK_de Stuers_2021"

Renvooi bouwkundig (doorsnede)

bestaand	l.h.w.g. beton	lichte scheidingswanden/ voorzetwanden
prefab beton	kalkzandsteen	zandcementdekvloer
betonsteen	isolatie	groendak
igvelopbouw ntb	maateeld	
aluminium pui kozijn		

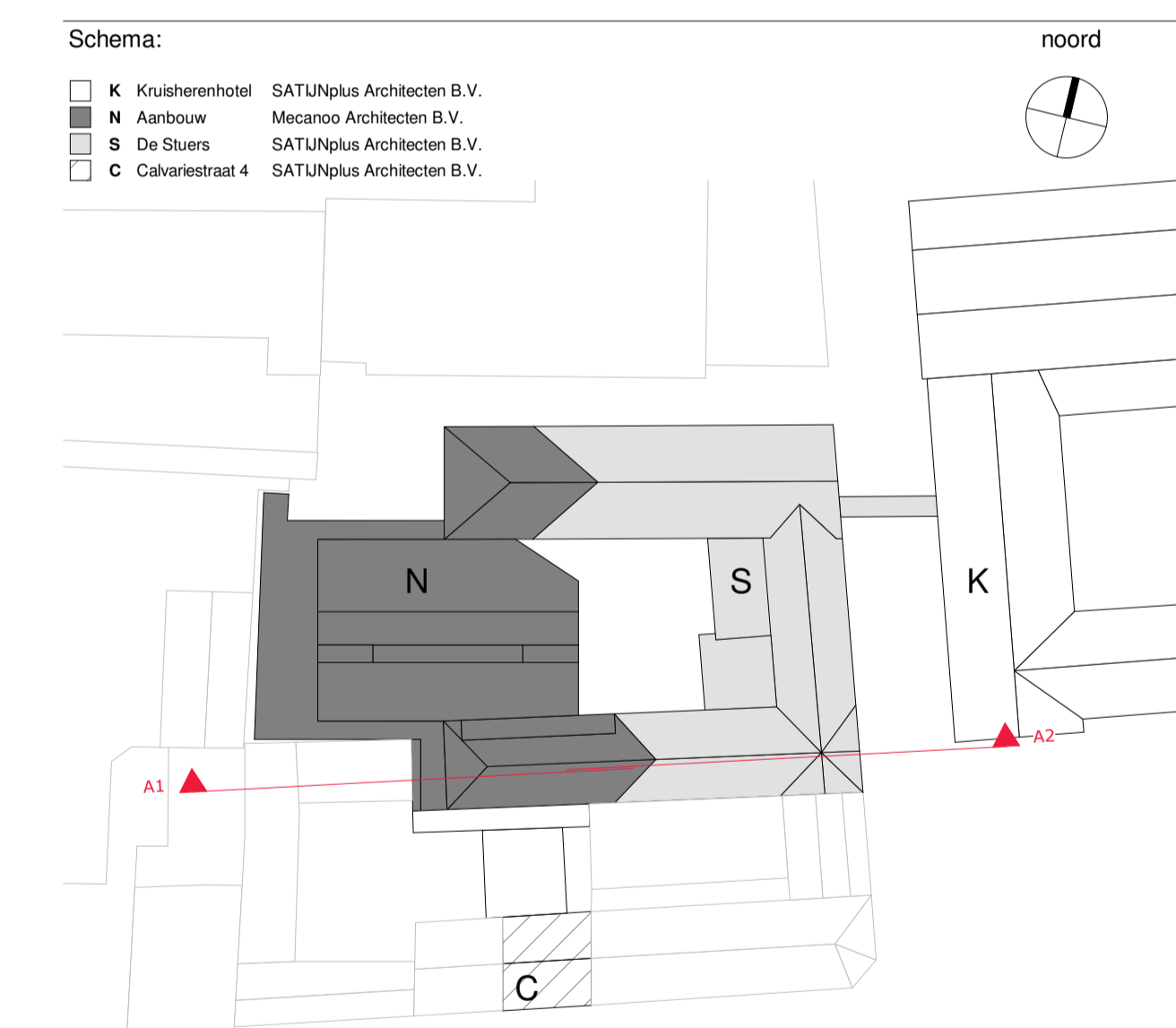
Ruimte annotatie

N.0.21: rijnummer (beveiligingsverdeling)
 fitness: rijnummer
 59.6 m²: oppervlakte in m²
 10 personen: bezetting

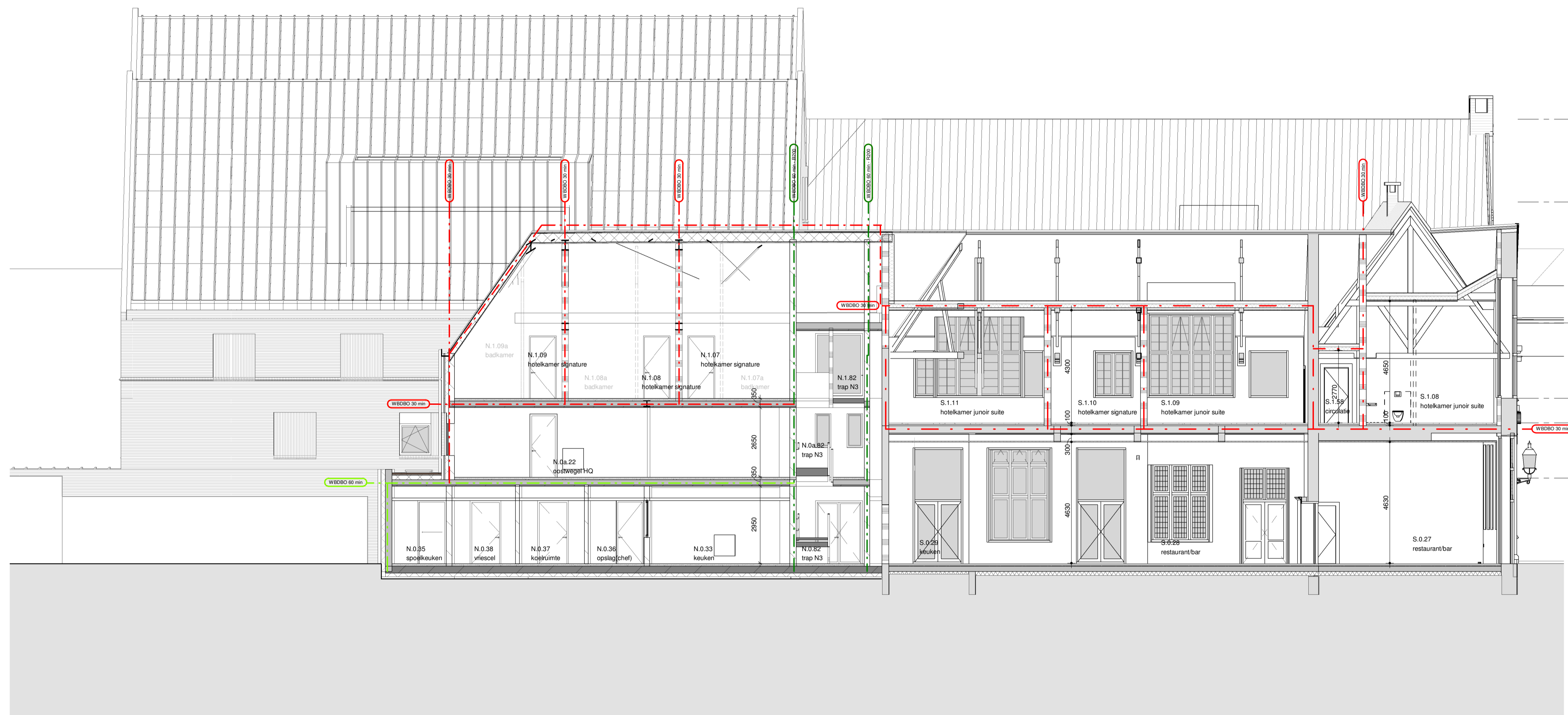
Renvooi brandveiligheid

bouwkundig:

- WBDBO 30 minuten
- WBDBO 30 minuten + R200
- WBDBO 30 minuten, zelfsluitend (tweezijdig)
- WBDBO 20 minuten
- WBDBO 60 minuten
- WBDBO 60 minuten + R200
- WBDBO 60 minuten, zelfsluitend (tweezijdig)



- nok hoog P+20822
- nok laag P+18346
- 04 vierde verdieping P+15300
- 03 derde verdieping P+12300
- 02 tweede verdieping P+9300
- 01 eerste verdieping P+6300
- 00a tussenverdieping P+3300
- 00 begane grond = Peil
- 1 kelder P-3550



Doorsnede A-A'

mecanoo Mecano Architecten B.V. Oude Dieff 203, 2611 HD Delft, The Netherlands info@mecanoo.nl www.mecanoo.nl

SATUNplus Architecten SATUNplus Architecten B.V. Kasteelhof 1 6121 XK Borm, Postbus 210, 6120 BA Borm, The Netherlands info@satunplus.nl www.satunplus.nl

Oprichting: Oostwegel Collection

Projectnaam: De Stuers - Maastricht

Tekeningonderdeel: Doorsnede A-A'

Datum: 30.06.2023 Tekeningstatus: DO-omgevingsvergunning
 Wijzigingen: 07.03.2024 A Update Omgevingsvergunning 1

Project fase: DO-omgevingsvergunning
 Schaal: 1:100
 Formaat: A1+
 Werknummer: A816 - R4370
 Tekeningnummer: DO-500

Algemene opmerkingen

- peelhoogte: ntb, peil aanbouw = peil De Stuers = hoogte t.o.v. NAP ntb
- alle maatvoering in mm, tenzij anders aangegeven
- alle maatvoering dient in het werk gecontroleerd te worden
- uitwerking op detailniveau is maatgevend
- uitwendige scheidingsconstructie hebben een bescherming tegen ratten en muizen volgens afd. 3.10 van het bouwbesluit 2012.
- tpr de entreeuren en de aansluitende gangen is het hoogteverschil maximaal 20mm
- tpr hooldentreeuren gangen van aanbouw en het aansluitende terrein is het hoogteverschil maximaal 20mm
- sanitaire ruimtes zijn tot een hoogte van 1.2m (balk) en 2.1m (bad- en doucheruimte)
- voorzien van wand- en vloerbedekking die voldoet aan NEN 2778.
- sterke glazen vloerscheidingen conform NEN 6702
- alle beglazing conform NEN 3569 (veiligheidsbeglazing in gebouwen)
- verwijderde paneelbeelden en archiveren hogegebruiken in het interieur. Precieze locatie herplaatsing wordt in overleg met interieurarchitect bepaald.
- materiaalgebruik volgens par. 3.4 Materiaalgebruik van Brandveiligheidsadvies De Stuers door GBB
- elke logeskamer is naast een subbrandcompartiment ook een beschermd subbrandcompartiment

Van toepassing zijnde regelgeving/ richtlijnen:

- bouwbesluit 2012

Tekeningen dienen te worden gezien in samenhang met documenten:

- Tekeningen De Stuers SATUNplus Architecten, Born
- Tekeningen en berekeningen constructie Palte bv, Heerlen
- Tekeningen en berekeningen installatie Arcadis
- Notities en berekeningen bouwphysica en akoestiek WSP, Maastricht
- Notities en berekeningen brandveiligheid GBB bv, Maastricht
- Projectmanagement FRM, Maastricht

Renvooi terrein

- kadastrale grens 4615 kadastrale perceel nummer
- bestaande situatie terrein/ beledingen op basis van:
 - Basisregistratie Grootchalige Topografie (BGT) en kadastrale percelengrenzen:
 - GIS data Publieke Dienstverlening Op de Kaart (PDOK) - download d.d. 24.09.2021
 - Terreinmeting bestaande situatie: Geonius Geodesie, "SA220156-T01 Kruissheringang.dwg" - dd. 19.05.2022
- bestaande situatie De Stuers op basis van:
 - Revit model
 - SatijnPlus Architecten, "R4370_Kruissheringang_12_BWK_de Stuers_2021"
- bestaande situatie Kruissheren op basis van:
 - Revit model
 - SatijnPlus Architecten, "R4370_Kruissheringang_12_BWK_Kruissheren_2021"
- bestaande situatie Calvariestraat 4 op basis van:
 - Revit model
 - SatijnPlus Architecten, "R4370_Kruissheringang_12_BWK_de Stuers_2021"

Renvooi bouwkundig (doorsnede)

bestaand	l.h.w.g. beton	lichte scheidingswanden/ voorzetwanden
prefab beton	kalkzandsteen	zandcementvloer
betonsteen	[gevelopbouw ntb]	isolatie
aluminium puif kozijn		groendak
		maaiveld

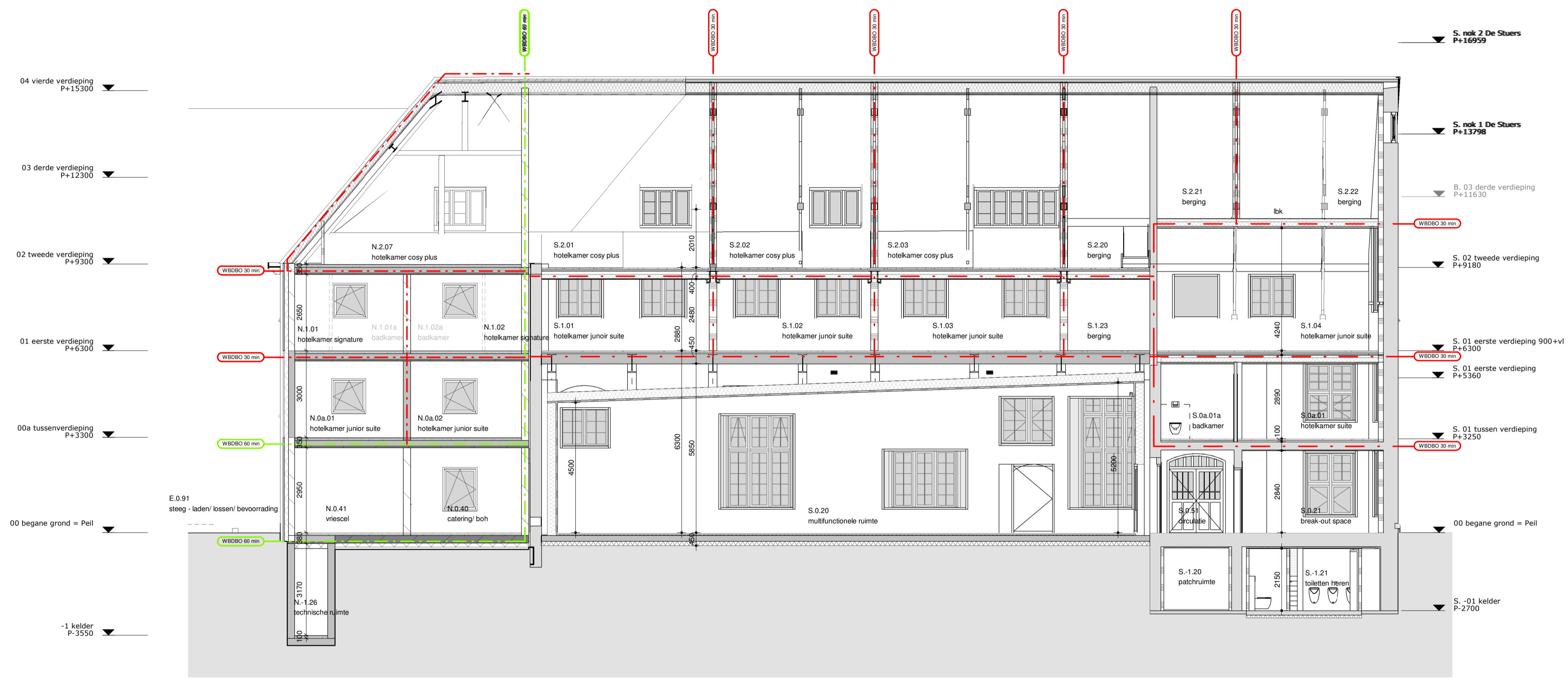
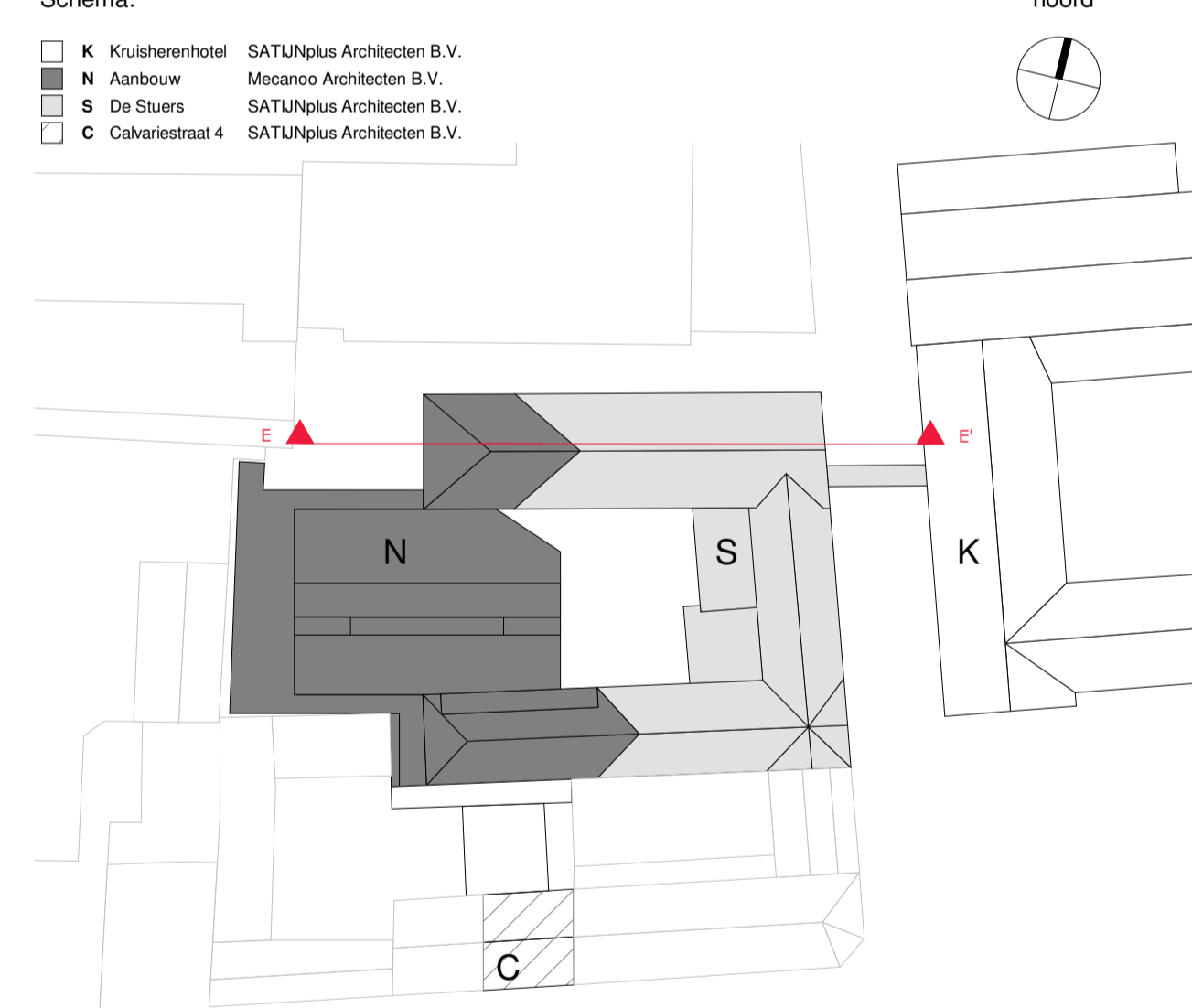
Ruimte annotatie

N.0.21
 fitness
 59.6 m²
 oppervlakte in m²
 10 personen bezetting

Renvooi brandveiligheid

- bouwkundig:**
- - - WBDBo 30 minuten
 - - - WBDBo 30 minuten + R200
 - - - WBDBo 30 minuten, zelfsluitend (tweezijdig)
 - - - WBDBo 20 minuten
 - - - WBDBo 60 minuten
 - - - WBDBo 60 minuten + R200
 - - - WBDBo 60 minuten, zelfsluitend (tweezijdig)

Schema:



Doorsnede E-E'

mecanoo Mecanoo Architecten B.V. Oude Delft 203, 2611 HD Delft, The Netherlands info@mecanoo.nl www.mecanoo.nl

SATUNplus Architecten SATUNplus Architecten B.V. Kasteelhof 1, 6121 XK Born, Postbus 210, 6120 BA Born, The Netherlands info@satjplus.nl www.satjplus.nl

Opdrachtgever: Oostwegel Collection

Projectnaam: De Stuers - Maastricht

Tekeningonderdeel: Doorsnede E-E'

Datum: 30.06.2023 Tekeningstatus: DO-omgevingsvergunning

Wijzigingen: 07.03.2024 A Update Omgevingsvergunning 1

Project fase: DO-omgevingsvergunning Schaal: 1:100 Formaat: A1 Werknummer: A816 - R4370 Tekeningnummer: DO-501

Algemene opmerkingen

- peilhoogte: ntb, peil aanbouw = peil De Stuers = hoogte t.o.v. NAP ntb
- alle maatvoering in mm, tenzij anders aangegeven
- alle maatvoering dient in het werk gecontroleerd te worden
- uitwerking op detailniveau is maatgevend
- uitwendige scheidingsconstructie hebben een bescherming tegen ratten en muizen volgens afd. 3.10 van het bouwbesluit 2012.
- tpr de entreeuren en de aansluitende gangen is het hoogteverschil maximaal 20mm
- tpr hooldentreeuren van aanbouw en het aansluitende terrein is het hoogteverschil maximaal 20mm
- sanitaire ruimtes zijn tot een hoogte van 1.2m (balk) en 2.1m (bad- en doucheruimte)
- voorzien van wand- en vloerbedekking die voldoet aan NEN 2778.
- sterke glazen vloerscheidingen conform NEN 702
- alle beglazing conform NEN 3569 (veiligheidsbeglazing in gebouwen)
- verwijderde paneelbeuren en archiveren hogegebruiken in het interieur. Precieze locatie herplaatsing wordt in overleg met interieurarchitect bepaald.
- materiaalgebruik volgens par. 3.4 Materiaalgebruik van Brandveiligheidsadvies De Stuers door GBB
- elke logeskamer is naast een subbrandcompartiment ook een beschermd subbrandcompartiment

Van toepassing zijnde regelgeving/ richtlijnen:

- bouwbesluit 2012

Tekeningen dienen te worden gezien in samenhang met documenten:

- Tekeningen De Stuers SATUNplus Architecten, Born
- Tekeningen en berekeningen constructie Palte bv, Heerlen
- Tekeningen en berekeningen installatie Arcadis
- Notities en berekeningen bouw fysica en akoestiek WSP, Maastricht
- Notities en berekeningen brandveiligheid GBB bv, Maastricht
- Projectmanagement FRM, Maastricht

Renvooi terrein

- kadastrale grens 4615 kadastrale perceel nummer

- bestaande situatie terrein/ beelendingen op basis van:
 - Basisregistratie Grootchalige Topografie (BGT) en kadastrale perceelgrenzen:
 - GIS data Publieke Dienstverlening Op de Kaart (PDOK) - download dd: 24.09.2021
 - Terreinmeting bestaande situatie: Geonus Geodesie, "SA220156-T01 Kruissheringang.dwg" - dd: 19.05.2022

- bestaande situatie De Stuers op basis van:
 - Revit model
 - SatijnPlus Architecten, "R4370_Kruissheringang_12_BWK_de Stuers_2021"

- bestaande situatie Kruissheren op basis van:
 - Revit model
 - SatijnPlus Architecten, "R4370_Kruissheringang_12_BWK_Kruissheren_2021"

- bestaande situatie Calvariestraat 4 op basis van:
 - Revit model
 - SatijnPlus Architecten, "R4370_Kruissheringang_12_BWK_de Stuers_2021"

Renvooi bouwkundig (doorsnede)

- | | | |
|-----------------------|-------------------|--|
| bestaand | i.h.w.g. beton | lichte scheidingswanden/ voorzetwanden |
| prefab beton | kalkzandsteen | zandcementvloer |
| betonsteen | [gevelopbouw ntb] | isolatie |
| aluminium pul/ kozijn | | groendak |
| | | maaveld |

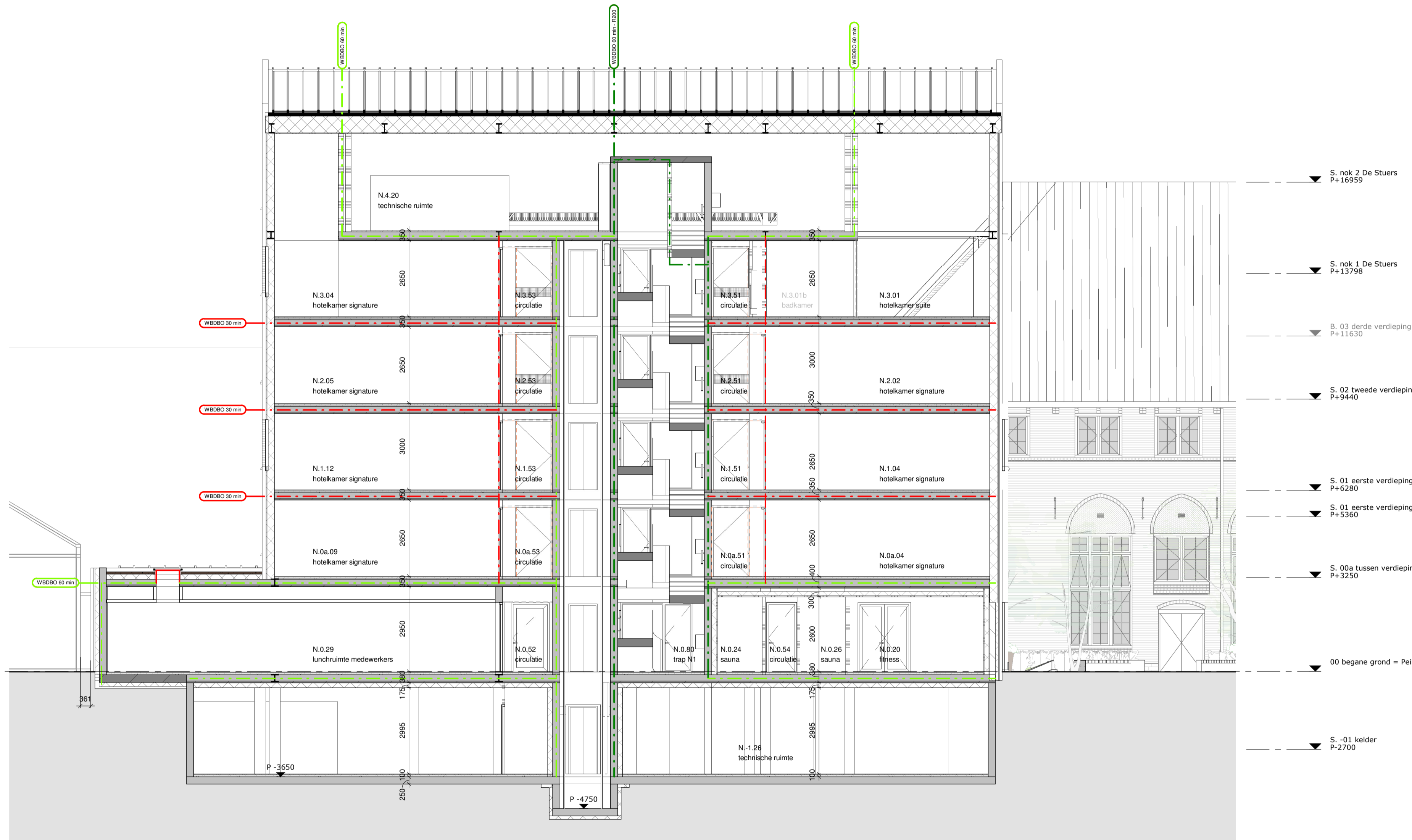
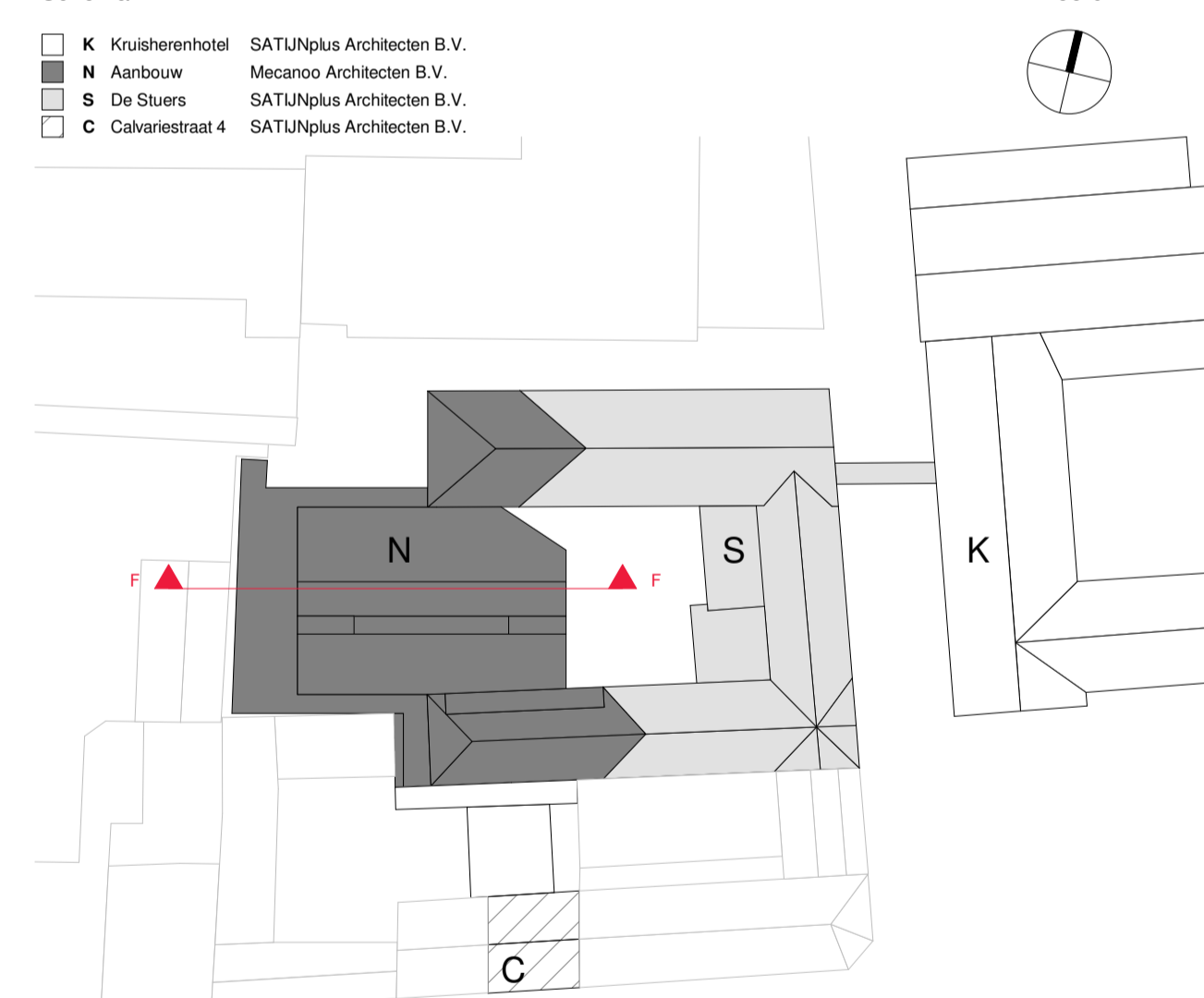
Ruimte annotatie

- N.0.21
 ruimte nummer (ruimte) (verdieping) (ruimte)
 fitness
 ruimenamen
 59.6 m²
 oppervlakte in m²
 10 personen
 bezetting

Renvooi brandveiligheid

- Renvooi brandveiligheid:**
- - - - - WDBO 30 minuten
 - - - - - WDBO 30 minuten + R200
 - - - - - WDBO 30 minuten, zelfsluitend (tweezijdig)
 - - - - - WDBO 20 minuten
 - - - - - WDBO 60 minuten
 - - - - - WDBO 60 minuten + R200
 - - - - - WDBO 60 minuten, zelfsluitend (tweezijdig)

Schema:



Doorsnede F-F'

mecanoo Mecanoo Architecten B.V. T +31 15 279 81 00 Oude Delft 203, 2611 HD Delft, The Netherlands info@mecanoo.nl www.mecanoo.nl

SATUNplus Architecten SATUNplus Architecten B.V. T +31 46 420 55 55 Kasteelhof 1, 6121 XK Born, Postbus 210, 6120 BA Born, The Netherlands info@satjplus.nl www.satjplus.nl

Opdrachtgever: **Oostwegel Collection**

Projectnaam: **De Stuers - Maastricht**

Tekeningonderdeel: **Doorsnede F-F'**

Datum: 30.06.2023 Tekeningstatus: DO-omgevingsvergunning

Wijzigingen: 07.03.2024 A Update Omgevingsvergunning 1

Project fase: DO-omgevingsvergunning Schaal: 1:100 Formaat: A1+ Werknummer: A816 - R4370 Tekeningnummer: DO-501N

Algemene opmerkingen

- peilhoogte: rnb, peil aanbouw = peil De Stuers = hoogte t.o.v. NAP rnb
- alle maatvoering in mm, tenzij anders aangegeven
- alle maatvoering dient in het werk gecontroleerd te worden
- uitwerking op detailniveau is maatgevend
- uitwendige scheidingsconstructie hebben een bescherming tegen ratten en muizen volgens afd. 3.10 van het bouwbesluit 2012.
- tpr de entredreuren en de aansluitende gangen is het hoogteverschil maximaal 20mm
- tpr hoedentreeventerangen van aanbouw en het aansluitende terrein is het hoogteverschil maximaal 20mm
- sanitaire ruimtes zijn tot een hoogte van 1.2m (balk) en 2.1m (bad- en doucheruimte)
- voorzien van wind- en vloerbedekking die voldoet aan NEN 2778.
- sterke glazen vloerscheidings conform NEN-ET02
- alle beglazing conform NEN 3569 (veiligheidsbeglazing in gebouwen)
- verwijderde paneeldeuren en archiveren hergebruiken in het interieur. Precisie locatie herplaatsing wordt in overleg met interieurarchitect bepaald.
- materiaalgebruik volgens par. 3.4 Materiaalgebruik van Brandveiligheidsadvies De Stuers door GBB
- elke logeskamer is naast een subbrandcompartiment ook een beschermd subbrandcompartiment

Van toepassing zijnde regelgeving/ richtlijnen:

- bouwbesluit 2012

Tekeningen dienen te worden gezien in samenhang met documenten:

- Tekeningen De Stuers SATUNplus Architecten, Born
- Tekeningen en berekeningen constructie Palte bv, Heerlen
- Tekeningen en berekeningen installatie Arcadis
- Notities en berekeningen bouwtechnica en akoestiek WSP, Maastricht
- Notities en berekeningen brandveiligheid GBB bv, Maastricht
- Projectmanagement FRM, Maastricht

Renvooi terrein

- kadastrale grens 4615 kadastrale perceel nummer

- bestaande situatie terrein/ beledingen op basis van:
 - Basisregistratie Grootchalige Topografie (BGT) en kadastrale perceelgrenzen:
 - GIS data Publieke Dienstverlening Op de Kaart (PDOK) - download d.d. 24.09.2021
 - Termeting bestaande situatie: Geonius Geodesie, "SA220156-T01 Kruissheringang.dwg" - dd. 19.05.2022

- bestaande situatie De Stuers op basis van:
 - Revit model
 - SatijnPlus Architecten, "R4370_Kruissheringang_12_BWK_de Stuers_2021"

- bestaande situatie Kruissheren op basis van:
 - Revit model
 - SatijnPlus Architecten, "R4370_Kruissheringang_12_BWK_Kruissheren_2021"

- bestaande situatie Calvariestraat 4 op basis van:
 - Revit model
 - SatijnPlus Architecten, "R4370_Kruissheringang_12_BWK_de Stuers_2021"

Renvooi bouwkundig (doorsnede)

- | | | |
|-----------------------|-------------------|--|
| bestaand | i.h.w.g. beton | lichte scheidingswanden/ voorzetwanden |
| prefab beton | kalkzandsteen | zandcementvloer |
| betonsteen | [gevelopbouw rnb] | isolatie |
| aluminium pul/ kozijn | | groendak |
| | | maaveld |

Ruimte annotatie

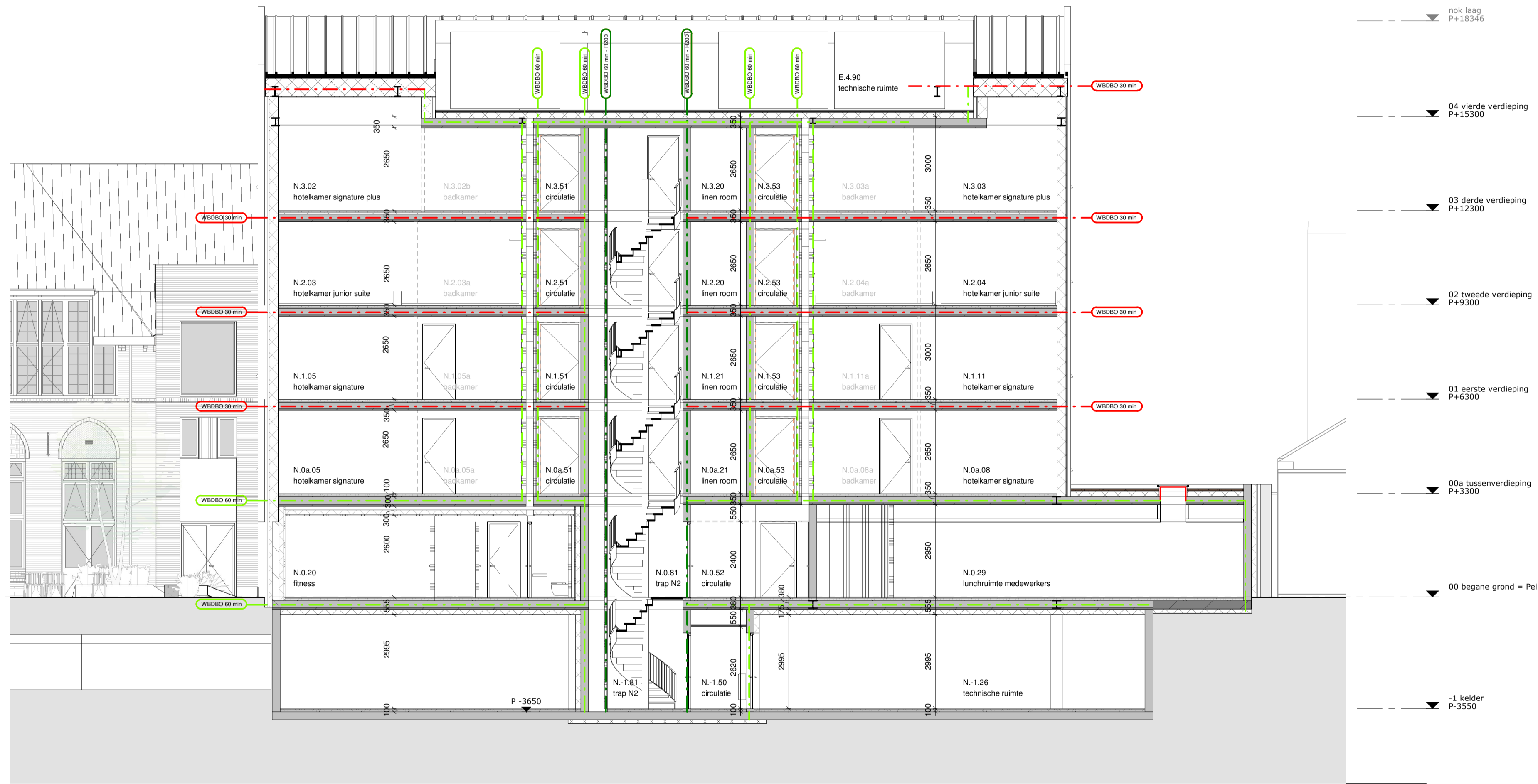
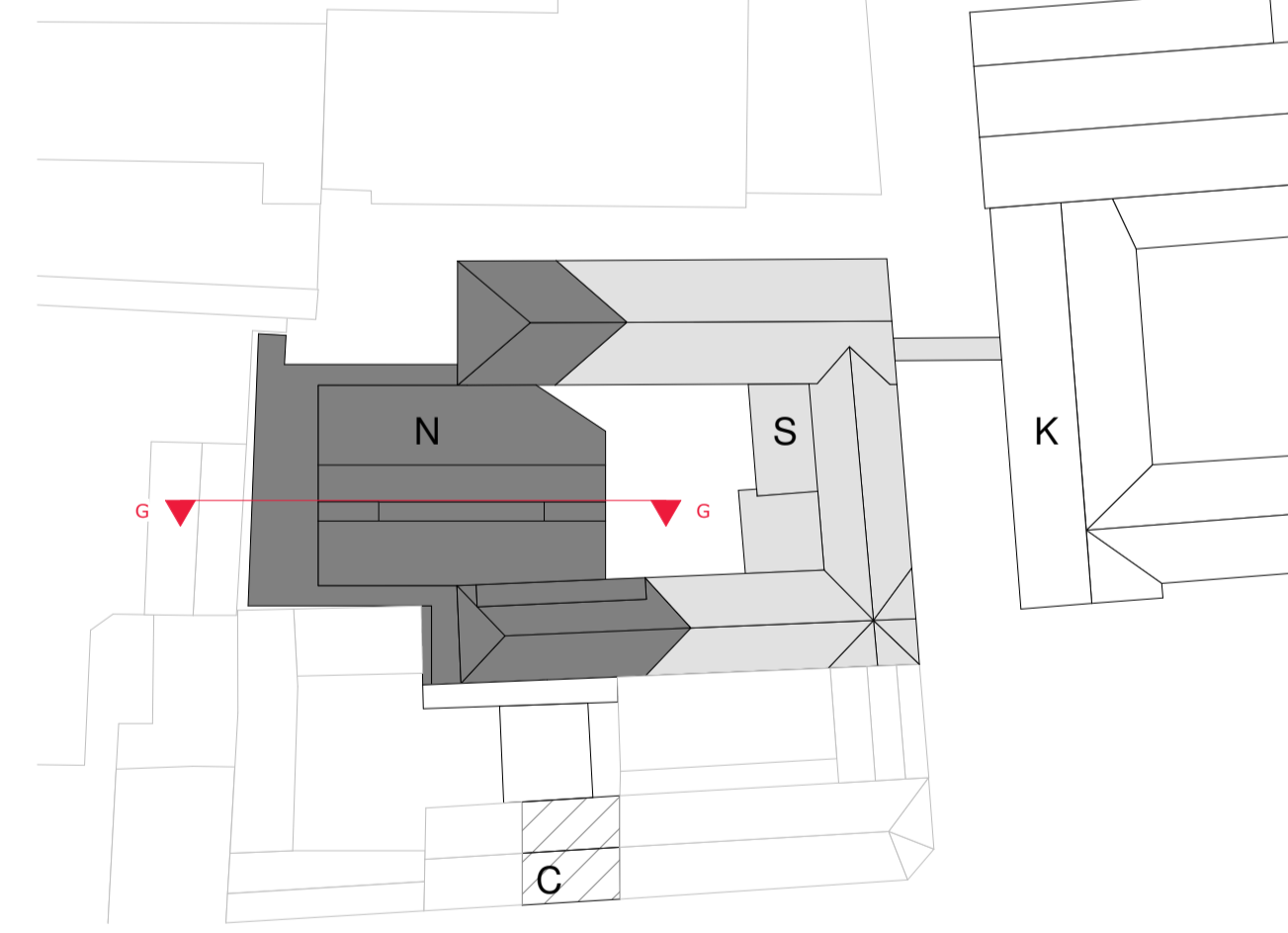
- N.0.21
 ruimte nummer (Ruimtelijke Verdeling) (ruimte)
 fitness
 ruimtename
 59.6 m²
 oppervlakte in m²
 10 personen
 bezetting

Renvooi brandveiligheid

- bouwkundig:**
- - - - - WBDO 30 minuten
 - - - - - WBDO 30 minuten + R200
 - - - - - WBDO 30 minuten, zelfsluitend (tweezijdig)
 - - - - - WBDO 20 minuten
 - - - - - WBDO 60 minuten
 - - - - - WBDO 60 minuten + R200
 - - - - - WBDO 60 minuten, zelfsluitend (tweezijdig)

Schema:

- K Kruissherenhotel SATUNplus Architecten B.V.
- N Aanbouw Mecanoo Architecten B.V.
- S De Stuers SATUNplus Architecten B.V.
- C Calvariestraat 4 SATUNplus Architecten B.V.



Doorsnede G-G'

mecanoo Mecanoo Architecten B.V. Oude Delft 203, 2611 HD Delft, The Netherlands info@mecanoo.nl www.mecanoo.nl

SATUNplus Architecten SATUNplus Architecten B.V. Kasteelhof 1, 6121 XK Born, Postbus 210, 6120 BA Born, The Netherlands info@satjplus.nl www.satjplus.nl

Opdrachtgever: **Oostwegel Collection**

Projectnaam: **De Stuers - Maastricht**

Tekeningonderdeel: **Doorsnede G-G'**

Datum: **30.06.2023** Tekeningstatus: **DO-omgevingsvergunning**

Wijzigingen: **07.03.2024 A Update Omgevingsvergunning 1**

Project fase: **DO-omgevingsvergunning** Schaal: **1:100** Formaat: **A1** Werknummer: **A816 - R4370** Tekeningnummer: **DO-502N**

Algemene opmerkingen

- peelhoogte: rnb, peil aanbouw = peil De Stuers = hoogte t.o.v. NAP rnb
- alle maatvoering in mm, tenzij anders aangegeven
- alle maatvoering dient in het werk gecontroleerd te worden
- uitwerking op detailniveau is maatgevend
- uitwendige scheidingsconstructie hebben een bescherming tegen ratten en muizen volgens afd. 3.10 van het bouwbesluit 2012.
- tpr de entreeuren en de aansluitende gangen is het hoogteverschil maximaal 20mm
- tpr hooldentrekveerstanden van aanbouw en het aansluitende terrein is het hoogteverschil maximaal 20mm
- sanitaire ruimtes zijn tot een hoogte van 1.2m (balk) en 2.1m (bad- en doucheruimte)
- voorzien van wand- en vloerbedekking die voldoet aan NEN 2778.
- sterke glazen vloerscheidings conform NEN 702
- alle beglazing conform NEN 3569 (veiligheidsbeglazing in gebouwen)
- verwijderde paneeluren en archiveren hergebruiken in het interieur. Precisie locatie herplaatsing wordt in overleg met interieurarchitect bepaald.
- materiaalgebruik volgens par. 3.4 Materiaalgebruik van Brandveiligheidsadvies De Stuers door GBB
- elke logeskamer is naast een subbrandcompartiment ook een beschermd subbrandcompartiment

Van toepassing zijnde regelgeving/ richtlijnen:

- bouwbesluit 2012

Tekeningen dienen te worden gezien in samenhang met documenten:

- Tekeningen De Stuers SATUNplus Architecten, Born
- Tekeningen en berekeningen constructie Palte bv, Heerlen
- Tekeningen en berekeningen installatie Arcadis
- Notities en berekeningen bouwphysica en akoestiek WSP, Maastricht
- Notities en berekeningen brandveiligheid GBB bv, Maastricht
- Projectmanagement PRM, Maastricht

Renvooi terrein

- kadastrale grens 4615 kadastrale perceel nummer

- bestaande situatie terrein/ beledingen op basis van:
 - Basisregistratie Grootchalige Topografie (BGT) en kadastrale perceelgrenzen:
 - GIS data Publieke Dienstverlening Op de Kaart (PDOK) - download dtd: 24.09.2021
 - Terreinmeting bestaande situatie: Geonius Geodesie, "SA220156-T01 Kruissheringang.dwg" - dd: 19.05.2022

- bestaande situatie De Stuers op basis van:
 - Revit model
 - SatijPlus Architecten, "R4370_Kruissheringang_12_BWK_de Stuers_2021"

- bestaande situatie Kruissheren op basis van:
 - Revit model
 - SatijPlus Architecten, "R4370_Kruissheringang_12_BWK_Kruissheren_2021"

- bestaande situatie Calvariestraat 4 op basis van:
 - Revit model
 - SatijPlus Architecten, "R4370_Kruissheringang_12_BWK_de Stuers_2021"

Renvooi bouwkundig (doorsnede)

- | | | |
|----------------------|-----------------|--|
| bestaand | i.h.w.g. beton | lichte scheidingswanden/ voorzetwanden |
| prefab beton | zandcementvloer | |
| kalkzandsteen | isolatie | |
| betonsteen | groendak | |
| [gevelbouw rnb] | maaveld | |
| aluminium pu/ kozijn | | |

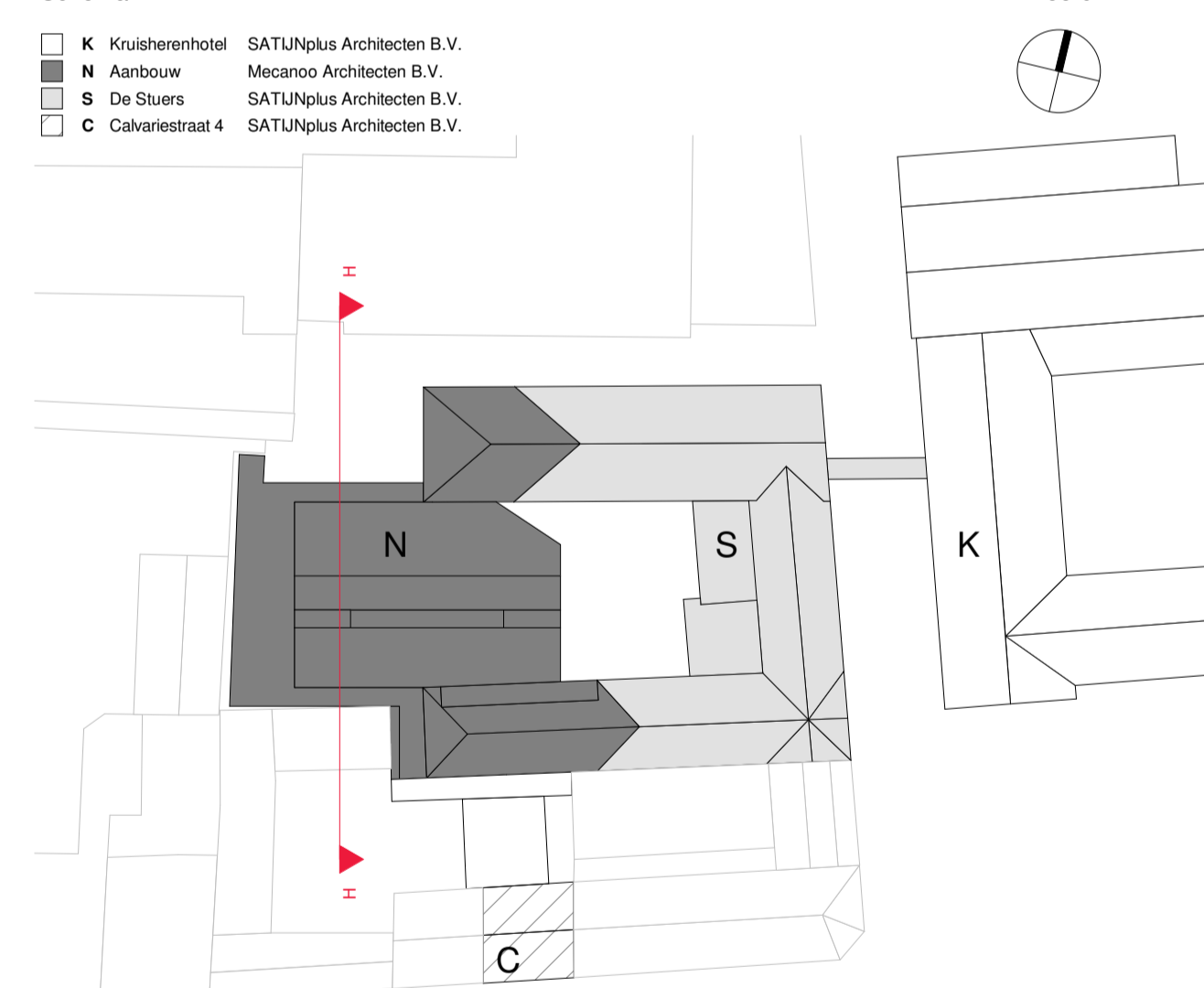
Ruimte annotatie

- N.0.21 ruimtenummer (Rooiweid) (verdieping) (ruimte)
 fitness ruimtenaam
 59.6 m² oppervlakte in m²
 10 personen bezetting

Renvooi brandveiligheid

- bouwkundig:**
- - - - - WDBO 30 minuten
 - - - - - WDBO 30 minuten + R200
 - - - - - WDBO 30 minuten, zelfsluitend (tweezijdig)
 - - - - - WDBO 20 minuten
 - - - - - WDBO 60 minuten
 - - - - - WDBO 60 minuten + R200
 - - - - - WDBO 60 minuten, zelfsluitend (tweezijdig)

Schema:



Doorsnede H-H'

mecanoo

Mecanoo Architecten B.V.
 T +31 15 279 81 00
 Oude Delft 203, 2611 HD Delft, The Netherlands
 info@mecanoo.nl
 www.mecanoo.nl

SATUNplus Architecten

SATUNplus Architecten B.V.
 T +31 46 420 55 55
 Kasteelhof 1, 6121 XK Born, Postbus 210, 6120 BA Born, The Netherlands
 info@satijplus.nl
 www.satijplus.nl

Opdrachtgever:

Oostwegel Collection

Projectnaam:

De Stuers - Maastricht

Tekeningonderdeel:

Doorsnede H-H'

Datum:

30.06.2023

Tekeningstatus:

DO-omgevingsvergunning

Wijzigingen

07.03.2024 A Update Omgevingsvergunning 1

Project fase:

DO-omgevingsvergunning

Schaal:

1:100

Formaat:

A1

Werknummer:

A816 - R4370

Tekeningnummer:

DO-503N

- Algemene opmerkingen**
- peelhoogte: nrb, peil aanbouw = peil De Stuers = hoogte t.o.v. NAP nrb
 - alle maatvoering in mm, tenzij anders aangegeven
 - alle maatvoering dient in het werk gecontroleerd te worden
 - uitwerking op detailniveau is maatgevend
 - uiterste schiedingsconstructie hebben een bescherming tegen raten en muizen volgens afd. 3.10 van het bouwbesluit 2012.
 - lrv de entreduren en de aansluitende gangen is het hoogteverschil maximaal 20mm
 - lrv hoederveerhoogtes van aanbouw en het aansluitende terrein is het hoogteverschil maximaal 20mm
 - sanitaire ruimtes zijn tot een hoogte van 1.2m (toilet) en 2.1m (bad- en doucharuimte)
 - voorzien van wad- en voorbelegging die voldoet aan NEN 2776.
 - alle beglazing conform NEN 3569 (veiligheidsbeglazing in gebouwen)
 - verplaatste paneeluren en archieven hergebruiken in het interieur. Precisie locale herplaatsing wordt in overleg met interieurarchitect bepaald.
 - materiaalgebruik volgens par. 3.4 Materiaalgebruik van Brandveiligheidsadvies De Stuers door GBB
 - elke logiekamer is naast een subbrandcompartiment ook een beschermd subbrandcompartiment

Van toepassing zijnde regelgeving/ richtlijnen:

- bouwbesluit 2012

Tekeningen dienen te worden gezien in samenhang met documenten:

- Tekeningen De Stuers SATUNplus Architecten, Borm
- Tekeningen en berekeningen constructie Falte bv, Heerlen
- Tekeningen en berekeningen installatie Arcadis
- Notities en berekeningen bouwtechniek WSP, Maastricht
- Notities en berekeningen brandveiligheid GBB bv, Maastricht
- Projectmanagement FRM, Maastricht

Renvooi terrein

- kadastrale grens
- kadastrale perceel nummer
- bestaande situatie terrein op basis van:
 - Basisregistratie Grootschalige Topografie (BGT) en kadastrale percelengrenzen: GIS data Publieke Dienstverlening Op de Kaart (PDOK) - download dtd. 24.09.2021
 - Terenmeting bestaande situatie: Geonius Geodesie, "SA220156-T01 Kruisherengang.dwg" - dtd. 19.05.2022
- bestaande situatie De Stuers op basis van:
 - Reel model: SalijPlus Architecten, "R4370_Kruisherengang_12_BWK_de Stuers_2021"
- bestaande situatie Kruisheren op basis van:
 - Reel model: SalijPlus Architecten, "R4370_Kruisherengang_12_BWK_Kruisheren_2021"
- bestaande situatie Calvariestraat 4 op basis van:
 - Reel model: SalijPlus Architecten, "R4370_Kruisherengang_12_BWK_de Stuers_2021"

Renvooi bouwkundig (doorsnede)

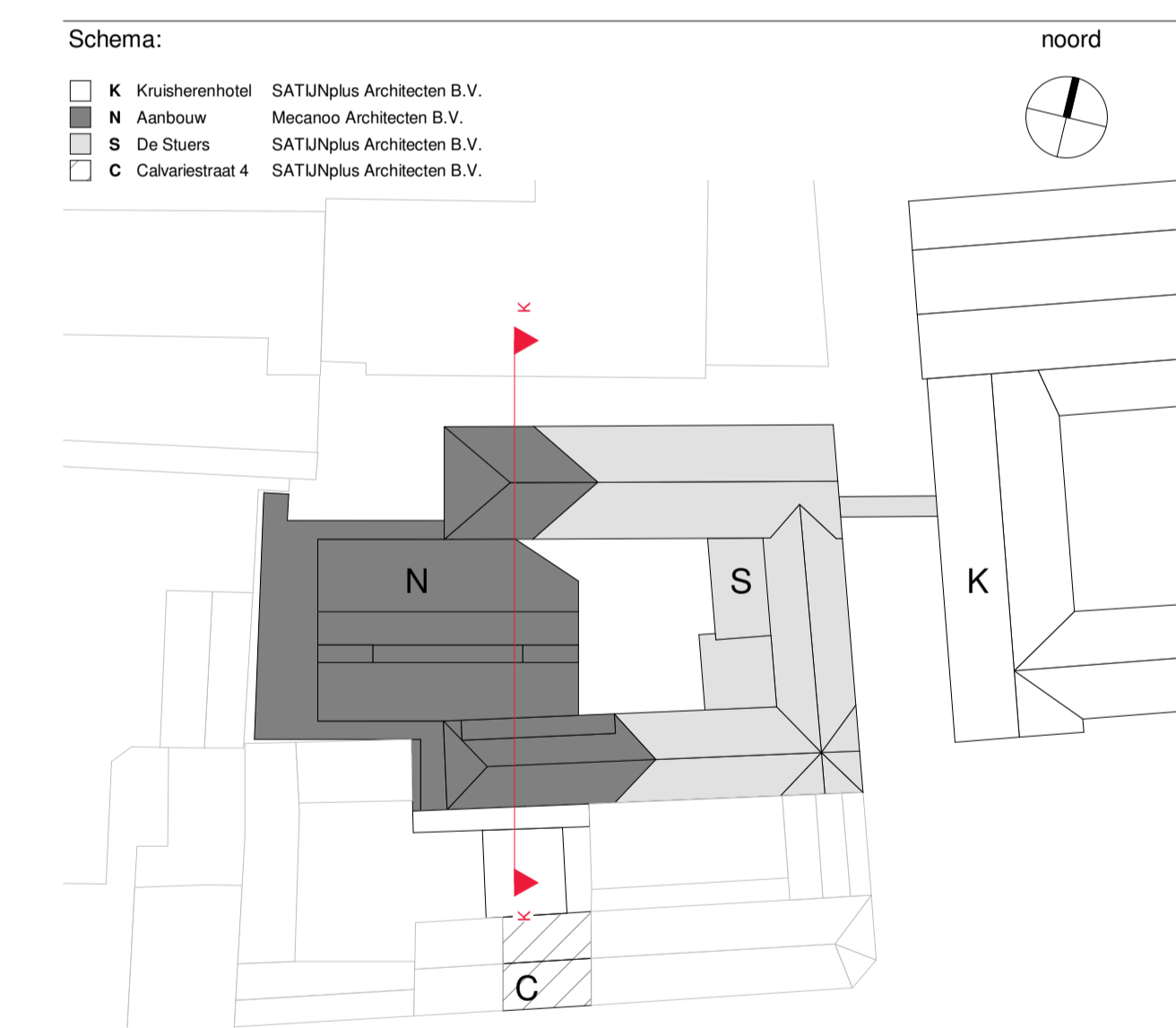
bestaand	Lh.w.g. beton	lichte scheidingswanden/ voorzetwanden
	prefab beton	zandcementdekvloer
	kalkzandsteen	isolatie
	betonsteen	groendak
	(gevel)opbouw nrb	maatveld
	aluminium pui kozijn	

Ruimte annotatie

N.0.21: ruimtenummer (beveiligingsniveau)
 fitness: ruimtenaam
 59.6 m²: oppervlakte in m²
 10 personen: bezetting

Renvooi brandveiligheid

—	WBDBO 20 minuten	—	WBDBO 60 minuten
—	WBDBO 30 minuten	—	WBDBO 60 minuten + R200
—	WBDBO 30 minuten + R200	—	WBDBO 60 minuten, zelfsluitend (tweezijdig)
—	WBDBO 30 minuten, zelfsluitend (tweezijdig)	—	WBDBO 60 minuten, zelfsluitend (tweezijdig)



Doorsnede K-K'

mecanoo Mecanoo Architecten B.V. Oude Dieff 203, 2611 HD Delft, The Netherlands info@mecanoo.nl www.mecanoo.nl

SATUNplus Architecten SATUNplus Architecten B.V. Kasteelhof 1 6121 XK Borm, Postbus 210, 6120 BA Borm, The Netherlands info@satunplus.nl www.satunplus.nl

Oprichtgever: Oostwegel Collection

Projectnaam: De Stuers - Maastricht

Tekeningonderdeel: Doorsnede K-K'

Datum: 30.06.2023 Tekeningstatus: DO-omgevingsvergunning
 Wijzigingen: 07.03.2024 A Update Omgevingsvergunning 1

Project fase: DO-omgevingsvergunning
 Schaal: 1:100
 Formaat: A1+
 Werknummer: A816 - R4370
 Tekeningnummer: DO-504N

Algemene opmerkingen

- peelhoogte: rnb, peil aanbouw = peil De Stuers = hoogte t.o.v. NAP rnb
- alle maatvoering in mm, tenzij anders aangegeven
- alle maatvoering dient in het werk gecontroleerd te worden
- uitwerking op detailniveau is maatgevend
- uitwendige scheidingen hebben een bescherming tegen ratten en muizen volgens afd. 3.10 van het bouwbesluit 2012.
- tpr de entredoreuren en de aansluitende gangen is het hoogteverschil maximaal 20mm
- tpr hooldentreeveningen van aanbouw en het aansluitende terrein is het hoogteverschil maximaal 20mm
- sanitaire ruimtes zijn tot een hoogte van 1.2m (toilet) en 2.1m (bad- en doucheruimte)
- voorzien van wand- en vloerbedekking die voldoet aan NEN 2778.
- sterke glazen vloerscheidingen conform NEN1070
- alle beglazing conform NEN 3569 (veiligheidsbeglazing in gebouwen)
- verwijderde paneelbeuren en archiveren hogegebruiken in het interieur. Precisie locatie herplaatsing wordt in overleg met interieurarchitect bepaald.
- materiaalgebruik volgens par. 3.4 Materiaalgebruik van Brandveiligheidsadvies De Stuers door GBB
- elke logeskamer is naast een subbrandcompartiment ook een beschermd subbrandcompartiment

Van toepassing zijnde regelgeving/ richtlijnen:

- bouwbesluit 2012

Tekeningen dienen te worden gezien in samenhang met documenten:

- Tekeningen De Stuers SATUNplus Architecten, Born
- Tekeningen en berekeningen constructie Palte bv, Heerlen
- Tekeningen en berekeningen installatie Arcadis
- Notities en berekeningen bouwphysica en akoestiek WSP, Maastricht
- Notities en berekeningen brandveiligheid GBB bv, Maastricht
- Projectmanagement PRM, Maastricht

Renvooi terrein

- kadastrale grens 4615 kadastrale perceel nummer

- bestaande situatie terrein/ beledingen op basis van:
 - Basisregistratie Grootchalige Topografie (BGT) en kadastrale percelengrenzen:
 - GIS data Publieke Dienstverlening Op de Kaart (PDOK) - download d.d. 24.09.2021
 - Terenmetting bestaande situatie: Geonius Geodesie, "SA220156-T01 Kruissheringang.dwg" - dd. 19.05.2022

- bestaande situatie De Stuers op basis van:
 - Revit model
 - SatijPlus Architecten, "R4370_Kruissheringang_12_BWK_de Stuers_2021"

- bestaande situatie Kruissheren op basis van:
 - Revit model
 - SatijPlus Architecten, "R4370_Kruissheringang_12_BWK_Kruissheren_2021"

- bestaande situatie Calvariestraat 4 op basis van:
 - Revit model
 - SatijPlus Architecten, "R4370_Kruissheringang_12_BWK_de Stuers_2021"

Renvooi bouwkundig (doorsnede)

- | | | |
|----------------------|-------------------|--|
| bestaand | i.h.w.g. beton | lichte scheidingswanden/ voorzetwanden |
| prefab beton | kalkzandsteen | zandcementdekvloer |
| betonsteen | [gevelopbouw rnb] | isolatie |
| aluminium pu/ kozijn | | groendak |
| | | maaveld |

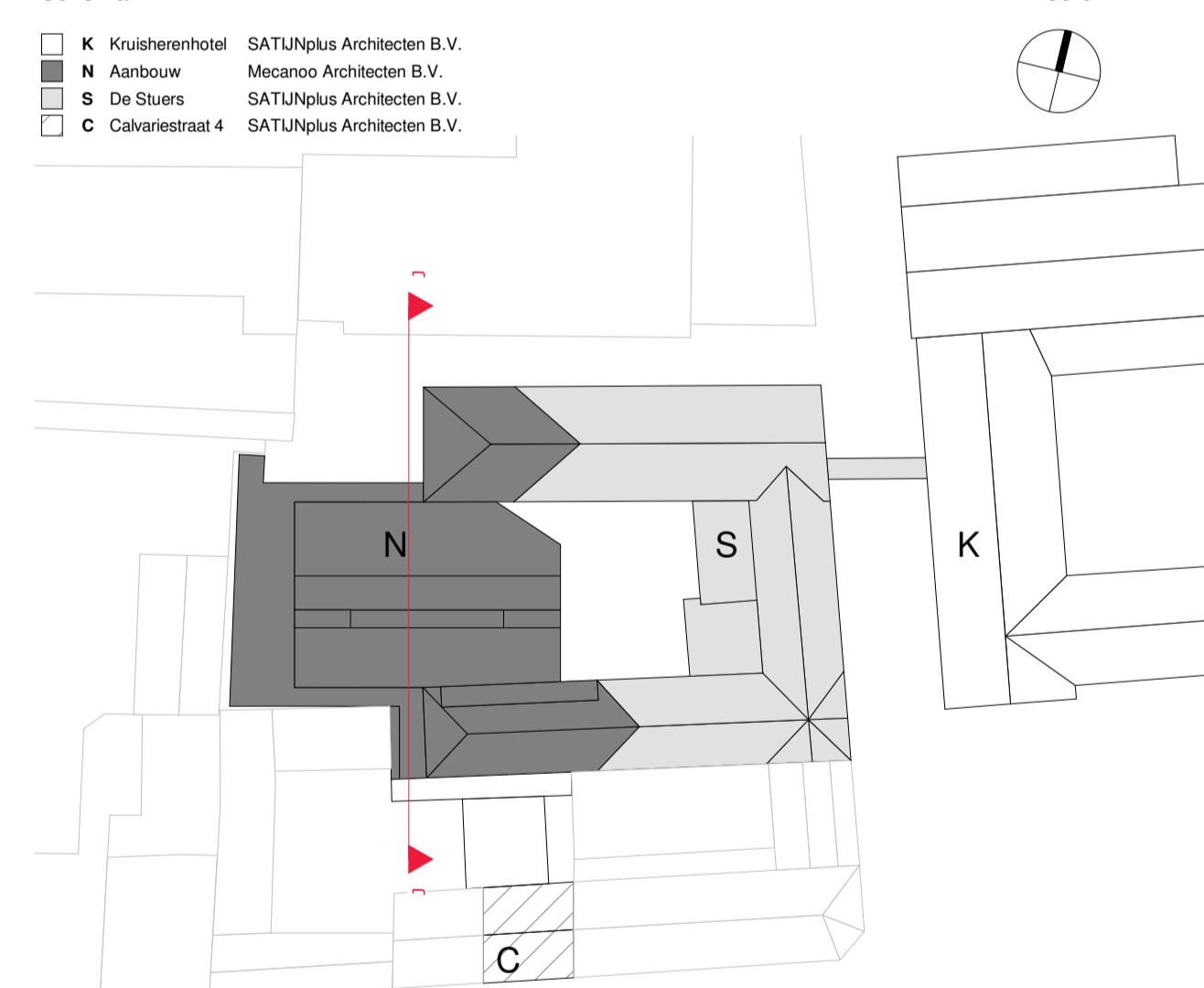
Ruimte annotatie

- N.0.21 ruimtenummer (Rooiweel) (verdieping) (ruimte)
 fitness ruimtenaam
 59.6 m² oppervlakte in m²
 10 personen bezetting

Renvooi brandveiligheid

- bouwkundig:**
- - - - - WBDBo 30 minuten
 - - - - - WBDBo 30 minuten + R200
 - - - - - WBDBo 30 minuten, zelfsluitend (tweezijdig)
 - - - - - WBDBo 20 minuten
 - - - - - WBDBo 60 minuten
 - - - - - WBDBo 60 minuten + R200
 - - - - - WBDBo 60 minuten, zelfsluitend (tweezijdig)

Schema:



Doorsnede J-J'

mecanoo

Mecanoo Architecten B.V.
 T +31 15 279 81 00
 Oude Delft 203, 2611 HD Delft, The Netherlands
 info@mecanoo.nl
 www.mecanoo.nl

SATUNplus Architecten

SATUNplus Architecten B.V.
 T +31 46 420 55 55
 Kasteelhof 1, 6121 XK Born, Postbus 210, 6120 BA Born, The Netherlands
 info@satijplus.nl
 www.satijplus.nl

Opdrachtgever:

Oostwegel Collection

Projectnaam:

De Stuers - Maastricht

Tekeningonderdeel:

Doorsnede J-J'

Datum:

30.06.2023

Tekeningstatus:

DO-omgevingsvergunning

Wijzigingen

07.03.2024 A Update Omgevingsvergunning 1

Project fase:

DO-omgevingsvergunning

Schaal:

1:100

Formaat:

A1

Werknummer:

A816 - R4370

Tekeningnummer:

DO-505N